



RENCONTRES NATIONALES DE L'AVPU ANGERS - 28 MAI 2026

PLUS DE TRI HORS FOYER, MOINS DE DÉCHETS ABANDONNÉS

Intervention de Citeo (éco-organisme agréé au titre de la filière REP Emballages ménagers et papiers graphiques), suivie par 2 témoignages de Collectivités : Golfe du Morbihan – Vannes Agglomération et Caen La Mer

Plus de tri, moins de déchets abandonnés

Tri & abandon de déchets sur l'espace public, quelles solutions et recommandations ?

SOMMAIRE



|| 01

Introduction - Citeo

- > Enjeux
- > Chiffres clés

|| 02

Recommandations - Citeo

- > Méthodologie de projets
- > Déséquiper ou adapter l'équipement propreté
- > Quels équipements pour le tri hors foyer
- > L'ABF : un partenaire projet à intégrer dès le début du projet

|| 03

Témoignages de Collectivités : bonnes pratiques pour le tri & la propreté

- > **Golfe du Morbihan – Vannes Agglomération** : une approche méthodologique complète pour accompagner les communes vers plus de tri sur l'espace public et moins de déchets abandonnés.
- > **Caen La Mer** : un projet coordonné pour déployer des corbeilles bi-flux et renforcer la propreté de l'espace public.



Les intervenants de cette séquence – 10h à 11h50



Antoine JULIEN
Directeur
Déploiement Collecte,
Hors foyer et Lutte
contre les déchets
abandonnés
Citeo



Géraldine GUIOT
Responsable
Déploiement collecte
hors foyer
Citeo



Lauriane BIGOUIN
Cheffe de projets
Lutte contre les déchets
abandonnés
Citeo



Nicolas CARRÉ
Chargé de mission
Appel à projet des REP
*Golfe du Morbihan -
Vannes Agglomération*



Florian PECHE
Responsable
du service
Propreté urbaine
Caen La Mer

01

Introduction Enjeux et chiffres clés

Plus de tri hors foyer, moins de déchets abandonnés



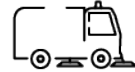
L'espace public conjugue les enjeux propreté et tri



Les lieux de consommation nomade, en dehors du domicile ou « hors foyer »



Les enjeux de la lutte contre les déchets abandonnés



Diminuer la quantité d'emballages ménagers abandonnés au sol

Le nettoyage curatif ne peut pas tout : nécessité de conjuguer des actions de diagnostic, de prévention et de nettoyage

Conventionner avec l'ensemble des acteurs (lieux générateurs et récepteurs de DA) – **Outils** – **Mesurer**

Tout le monde à son rôle à jouer : entreprises – metteurs en marchés, consommateurs, collectivités etc.

Les enjeux de la collecte hors foyer



Harmoniser les consignes de tri le plus efficacement et avec le plus de résonance possible

Mettre en place ou optimiser des dispositifs de pré-collecte et de collecte

Assurer une continuité du geste de tri dans les différents lieux de consommation nomade

Capter un gisement diffus au sein de centaine de milliers de lieux

Déchets abandonnés : un dispositif récent mais d'ampleur

1 595

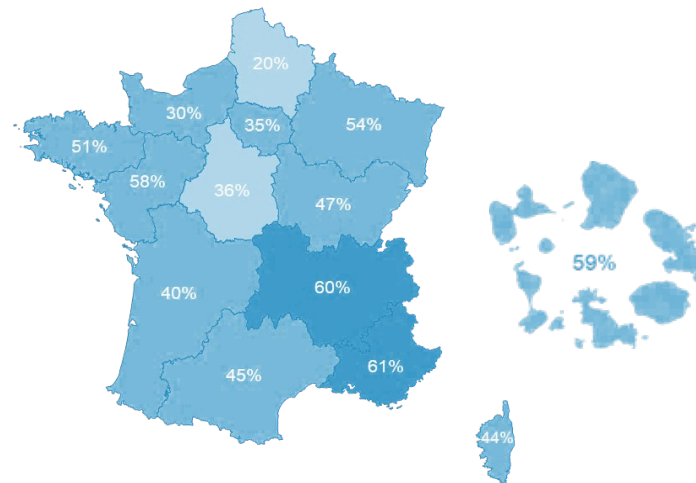
conventions signées

45%

de la population couverte

100%

des régions couvertes



Taux de couverture par région

91%

de taux de satisfaction des collectivités
(enquête Bva Insight)

Déchets abandonnés : une offre de service complète, qui s'enrichit et qui vit toute l'année



GUIDER LES COLLECTIVITÉS

APPORTER DES SOUTIENS

La convention
Déchets Abandonnés



ACCOMPAGNER LES COLLECTIVITÉS TOUTE L'ANNÉE

Une équipe Citeo dédiée aux DA

Les webinars admins DA
Digitalisation de la déclaration
Aide au remplissage de l'annexe sur les coûts



& CRÉER DU LIEN

Les Rencontres Citeo

- Les Ateliers Citeo
- Les Réseaux Citeo



Le programme 2026 des webinars thématiques DA
Des sessions de présentation live de nos études et expertises thématiques

ADAPTER LA RÉPONSE AUX BESOINS

Le Plan de Lutte contre les Déchets Abandonnés

Méthode DA Comprendre pour Agir
LA méthodologie pour construire son PLDA – en test en 2026

[A venir] Mon Diagnostic DA
(>50Khab)
Un PLDA en un clin d'œil, l'analyse des coûts de la CL, et le partage de bonnes pratiques adaptées au territoire

DONNER LES MOYENS D'AGIR

Les Solutions Citeo

Le guide « Cas d'usages » 250+ cas pratiques sur chaque volet d'un PLDA

Des partenariats pour des publics et milieux spécifiques
LPO, FRENE, MerTerre, Mountain riders...

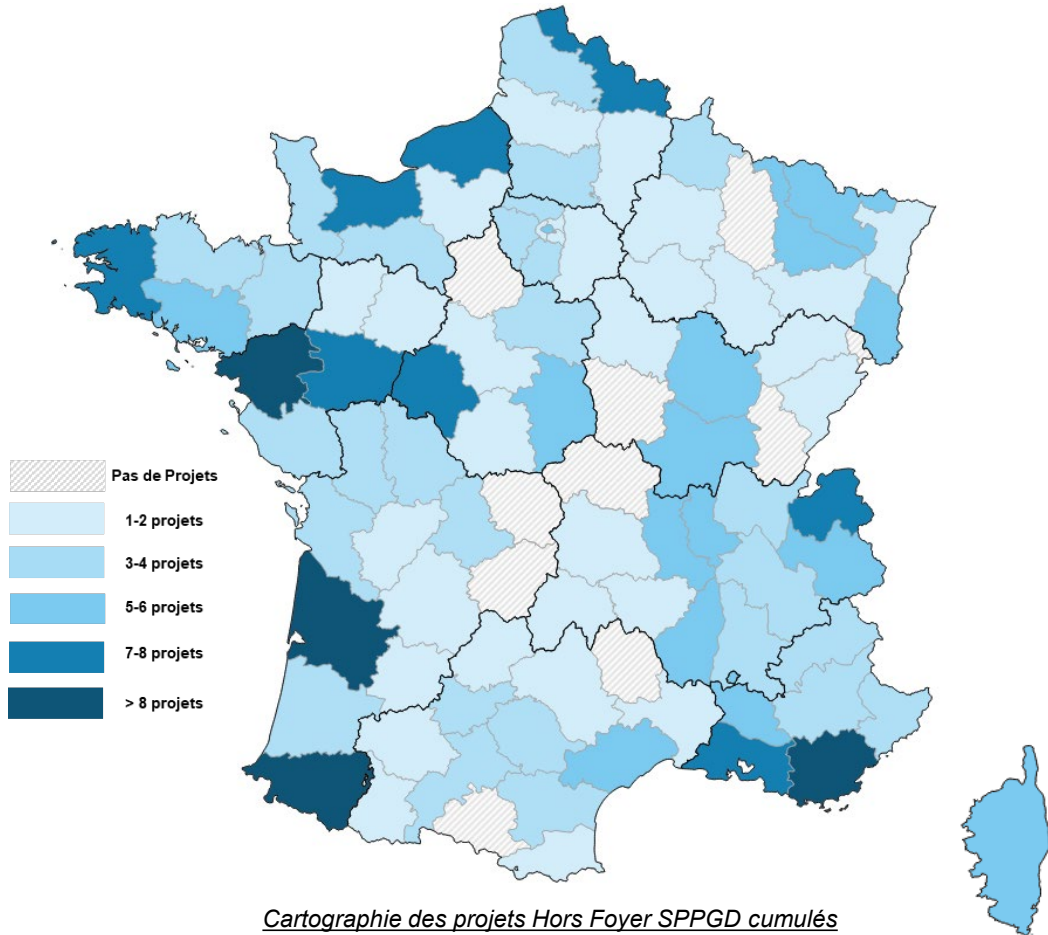
Les fiches Mode d'emploi
> Espace Territoires revu

FAIRE RAYONNER LES ENGAGEMENTS

Les outils d'amplification

Les Essentiels de la com
Les basiques du plan de com' DA

Collecte hors foyer : l'accompagnement de Citeo pour déployer le tri hors foyer sur l'espace public



Bilan AAP Hors Foyer 2023 - 2025



284 lauréats

Depuis 2023

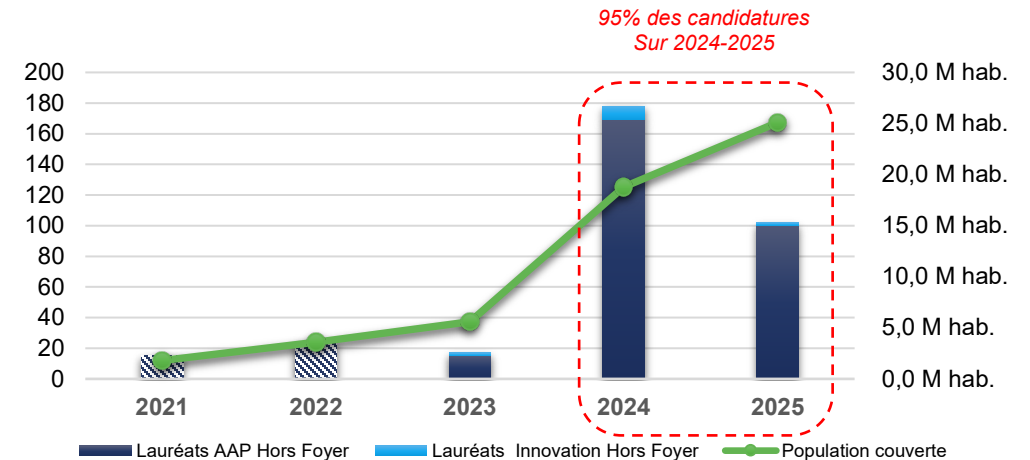


75%

De la population hexagonale en habitat urbain



Equivalent à **40%** de la population hexagonale engagée (hors usagers nomades / touristes)



Une seule phase en 2026 avec un pré-enregistrement avant le 29 mai 2026 et une date limite de remise des candidatures fixée au 18 septembre.

+ d'infos : <https://www.citeo.com/appel-a-projets-hors-foyer/>

Une couverture Hors Foyer renforcée dans les métropoles, en ligne avec les enjeux Une variété d'équipements installés pour s'adapter à la consommation nomade et aux lieux

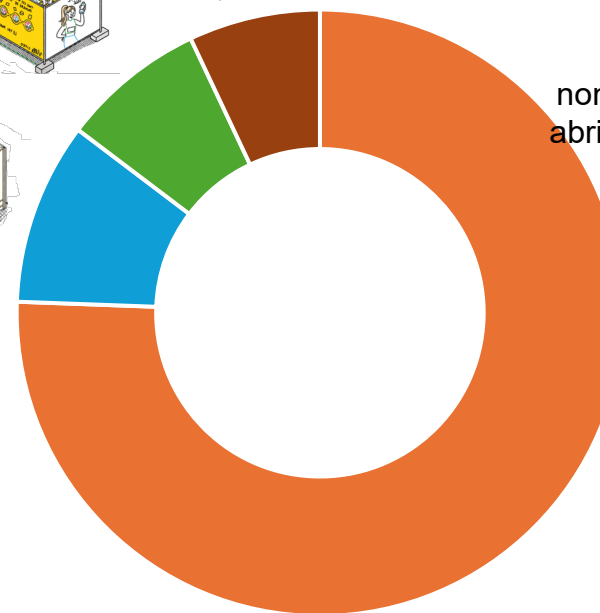
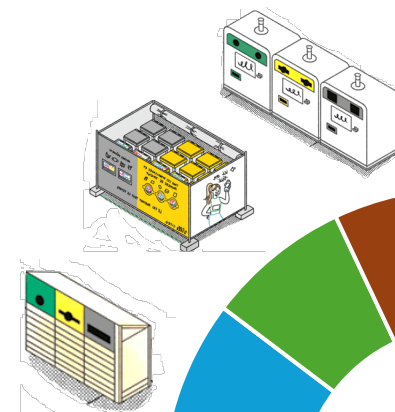
Mobilisation des territoires à enjeux

95% des métropoles engagées dans nos AMI et AAP

Les enjeux du Hors Foyer se concentrent dans les zones urbaines, urbaines denses et touristiques.



Installations prévues : environ 77 000 équipements



Les CL qui déploient des équipements HF adaptent les dispositifs aux lieux et types de consommation nomade : corbeilles, abris-bacs, colonnes et bacs (pour l'événementiel).

■ Corbeilles de tri ■ Abris-bacs de tri ■ Bacs de tri ■ Colonnes de tri

02

**Plus de tri hors foyer,
moins de déchets
abandonnés**

**Bilans & recommandations
de Citeo**



Le nettoyage curatif seul ne peut pas tout !

Fermer le robinet avant d'éponger

Objectif : au bout de 3 ans de convention, 25% des soutiens dédiés à des actions hors nettoyage

Pilotage (recrutement ou temps humain)

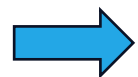
Un pilote est indispensable pour coordonner la démarche de lutte contre les DA entre les Services et/ou entre les collectivités et les acteurs



Embarquer l'ensemble des acteurs

Diagnostic (recensement des hotspots et caractérisations)

- Remontées agents de propreté
- IOP
- Géolocalisation lors des interventions
- Application de signalement citoyen



Identification des lieux cibles

Cibler des actions à une échelle "thématique" ou "territoriale"



Prévention

- Sensibilisation
- Equipement / déséquipement
- Coercition



Le non-abandon des déchets doit devenir une norme sociale



Des équipements mis à disposition des usagers doivent accompagner cette norme

MESURER LES impacts des actions menées sur les Hotspots : obtenir du rationnel comme argument à faire valoir.

Besoin de méthodologie pour mesurer l'impact des actions, notamment de prévention et de captage

Les outils Citeo

Fiches initiatives territoires et cas d'usages

- ✓ Retours d'expérience et conseils sur ce qui a fonctionné
- ✓ Dessous des cartes : comment mettre en place l'action, quelles autorisations, réticences en interne



Fiches mode d'emploi

- ✓ Enquête du sentiment de propreté
- ✓ Recensements des hotspots de déchets abandonnés



Webinaire Caractérisation

- ✓ Replay "caractérisation des déchets abandonnés"
 - Identifier les DA les plus retrouvés (+ les filières concernées) sur les lieux les plus salis pour prioriser vos actions
 - **Mesurer l'impact d'une action de prévention sur les déchets d'emballages ménagers au sol**
 - Quantifier le total de la pollution sur un secteur/tout votre territoire

Vos PLDA mettent en avant des actions particulièrement prometteuses pour réduire les DA au niveau des équipements

1 Déséquipement au niveau des plages ou sentiers côtiers

Plusieurs avantages

- ✓ Pas de débordement durant les périodes de forte fréquentation : impact positif sur l'image de la collectivité et sur la pollution dans des lieux sensibles
- ✓ Pas de dispersion par les animaux type Goéland

Accompagner l'utilisateur

En amont :

- ✓ *a minima* un courrier au riverain
- ✓ Voire une campagne pour préparer le changement

En aval :

- ✓ Recommandation de **sensibilisation in situ** pendant 3 semaines à 1,5 mois

Exemple : communication in situ Gestes propres



Vos PLDA mettent en avant des actions particulièrement prometteuses pour réduire les DA au niveau des équipements

2 Déséquipement et mise en place du tri hors foyer en ville

Déséquipement en bas de quai et Tri sur les hauts de quais sur une grosse métropole

- ✓ Catégorie “boissons” : la deuxième la plus retrouvée au sol, mais avec une réduction significative (en unité) : - 58 % sur les bouteilles en verre, - 52% sur les canettes
- ✓ Moins de déchets diffus au sol sur le quai haut que sur le quai bas : - 77 %,
- ✓ Quai bas 2022/2023 : moins de déchets volumineux type boisson/carton (- 35 % en poids, - 46 % en volume).

Déséquipement des parcs / square et mise en place de points de collecte bi-flux en sortie de parc

- ✓ Gain de temps à la collecte
- ✓ Pas d'augmentation de DA dans les parcs

Suppression de corbeilles mono-flux et remplacement par des points de collecte bi-flux

- ✓ 1ère commune : points de collecte divisés par 2 : initialement 80 corbeilles OMR puis 40 points bi-flux
 - ✓ 2ème commune : suppression des corbeilles monoflux et remplacement par des corbeilles bi/tri-flux : 30% des corbeilles monoflux n'ont pas été remplacées
- ➔ Pas de recrudescence de déchets abandonnés sur les lieux de retrait
Pas d'augmentation des DA malgré un maillage moins important

Vos PLDA mettent en avant des actions particulièrement prometteuses pour réduire les DA au niveau des équipements

3 Adapter les dispositifs

Les élastiques



Cuves en plexi glace



Adaptation du matériel de collecte afin d'éviter les envois



Les expérimentations de déséquipement avec ou sans mise en place du tri HF avec mesures sur les déchets abandonnés

Lieu de l'expérimentation	Type de milieu			Type d'expérimentation		Date
	Urbain	Rural	Espace naturel	Déséquipement total	Déséquipement partiel + ajout de tri	
Blois	x				x	2025-2026
Saint-Nazaire Base sous-marine			x		x	2026
Sotteville-lès-Rouen	x				x	2026
Port du Crouesty		x			x	2026
Parc de Parilly			x		x	2026

Et d'autres à venir !



Prochain RDV sur le sujet

Le 19 novembre de 14h à 15H

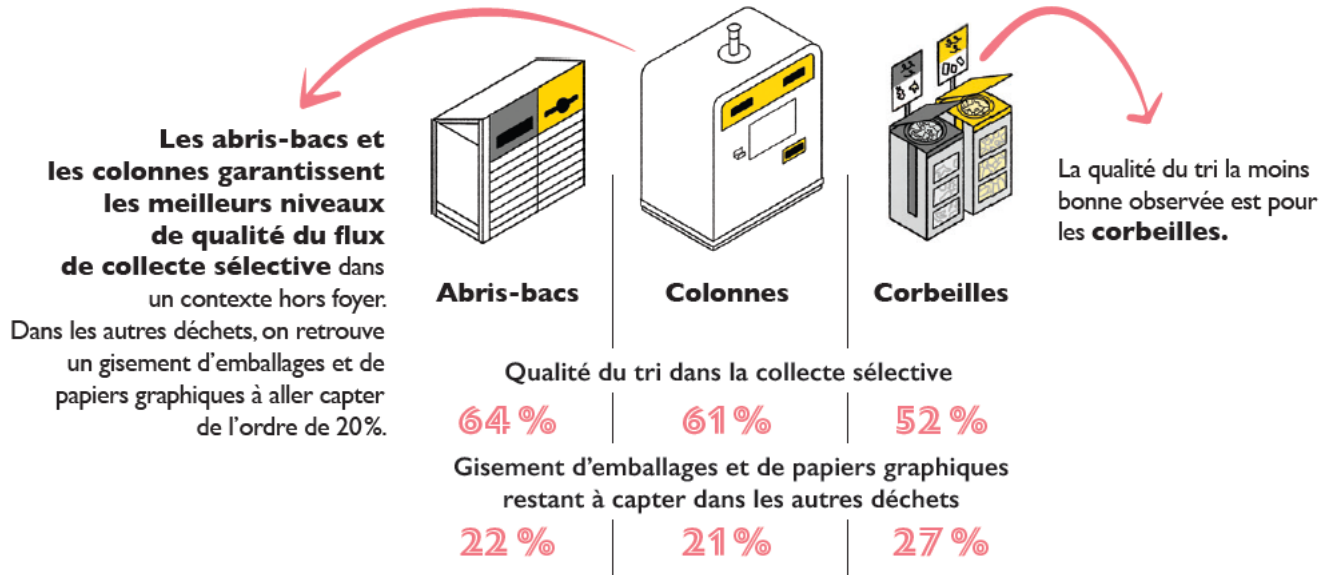
**WEBINAIRE
"Plus de tri, moins de déchets abandonnés"**

Trier partout, tout le temps ! ... oui, mais comment ?

Les principaux enseignements des expérimentations et projets hors foyer

Quelle performance par typologie d'équipement ?

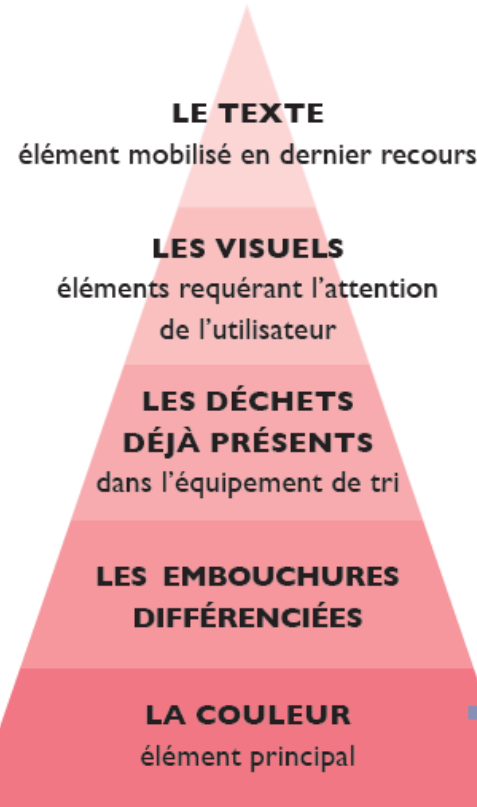
Le type d'équipement influe directement sur la qualité du tri :



La communication au service de la performance

3 visions complémentaires

POUR TRIER, 5 AIDES VISUELLES MOBILISÉES PAR LES UTILISATEURS



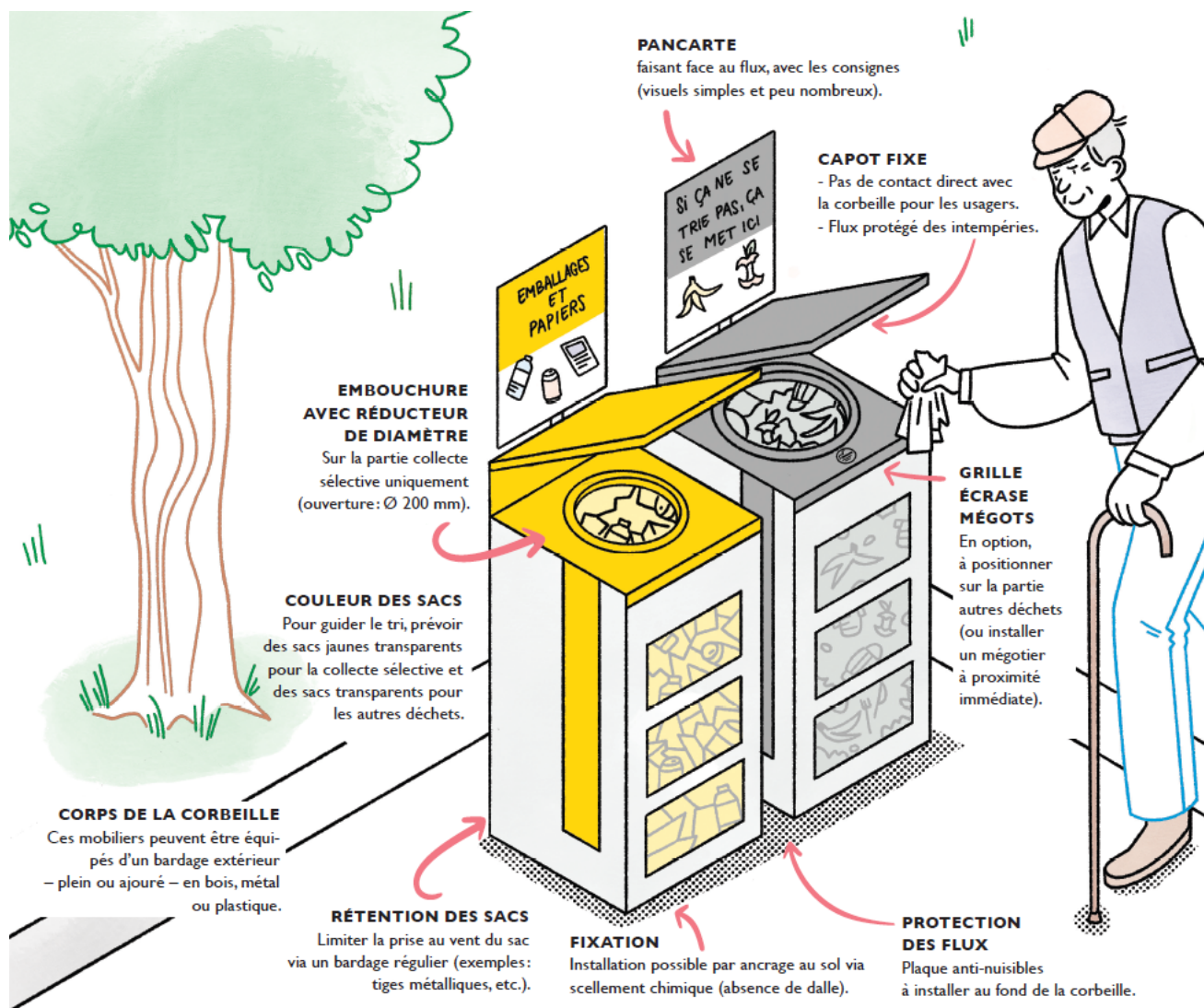
Vision de loin pour identifier l'emplacement de l'équipement et permettre à l'utilisateur de faire son geste de tri (utilisation de panneaux ou *total covering* de l'équipement).

Vision intermédiaire pour confirmer que l'équipement permet le tri des emballages et des papiers, avec l'utilisation d'éléments visuels et textuels rappelant les règles de tri, mais aussi l'encouragement au passage à l'action (exemples : utilisation d'une campagne d'affichage ou recours à un slogan de mobilisation de type «trier partout, tout le temps»).

Vision de près pour guider l'utilisateur dans son geste ultime en lui confirmant visuellement les typologies d'emballages et de papiers acceptés.



Corbeille : pratique, bien identifiable et avec une offre variée



Il est indispensable de s'assurer auprès du centre de tri qu'il dispose d'un ouvreur de sac.

INUTILE DE DOUBLER

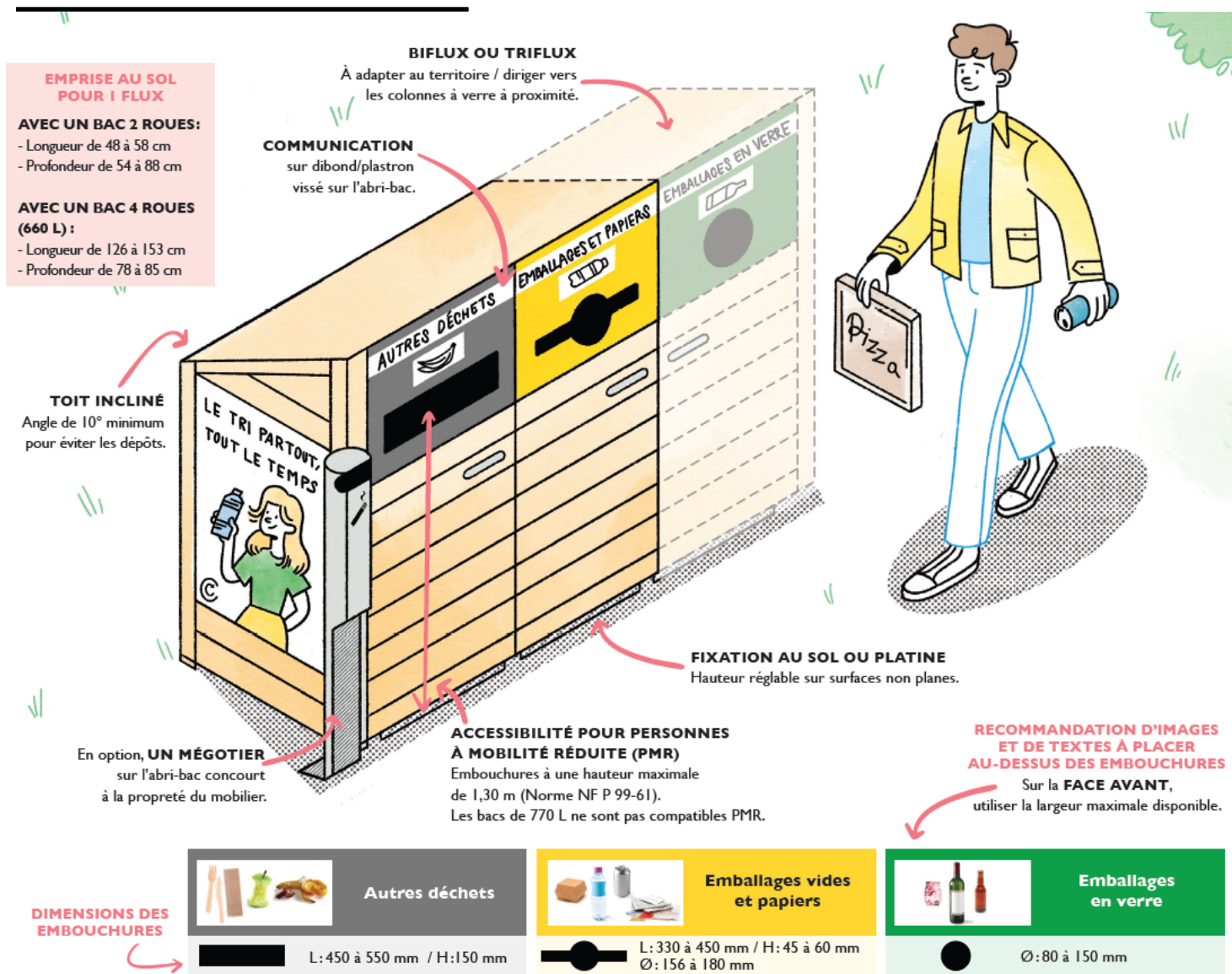
toutes les corbeilles de votre parc : oser la dédensification du maillage !

Moindre émergence dans le paysage du fait de la taille des corbeilles... mais une

RÉGULARITÉ D'IMPLANTATION

gage de bonne identification du dispositif.

Les abris-bacs : qualité du tri, intégration paysagère et facilité d'implantation

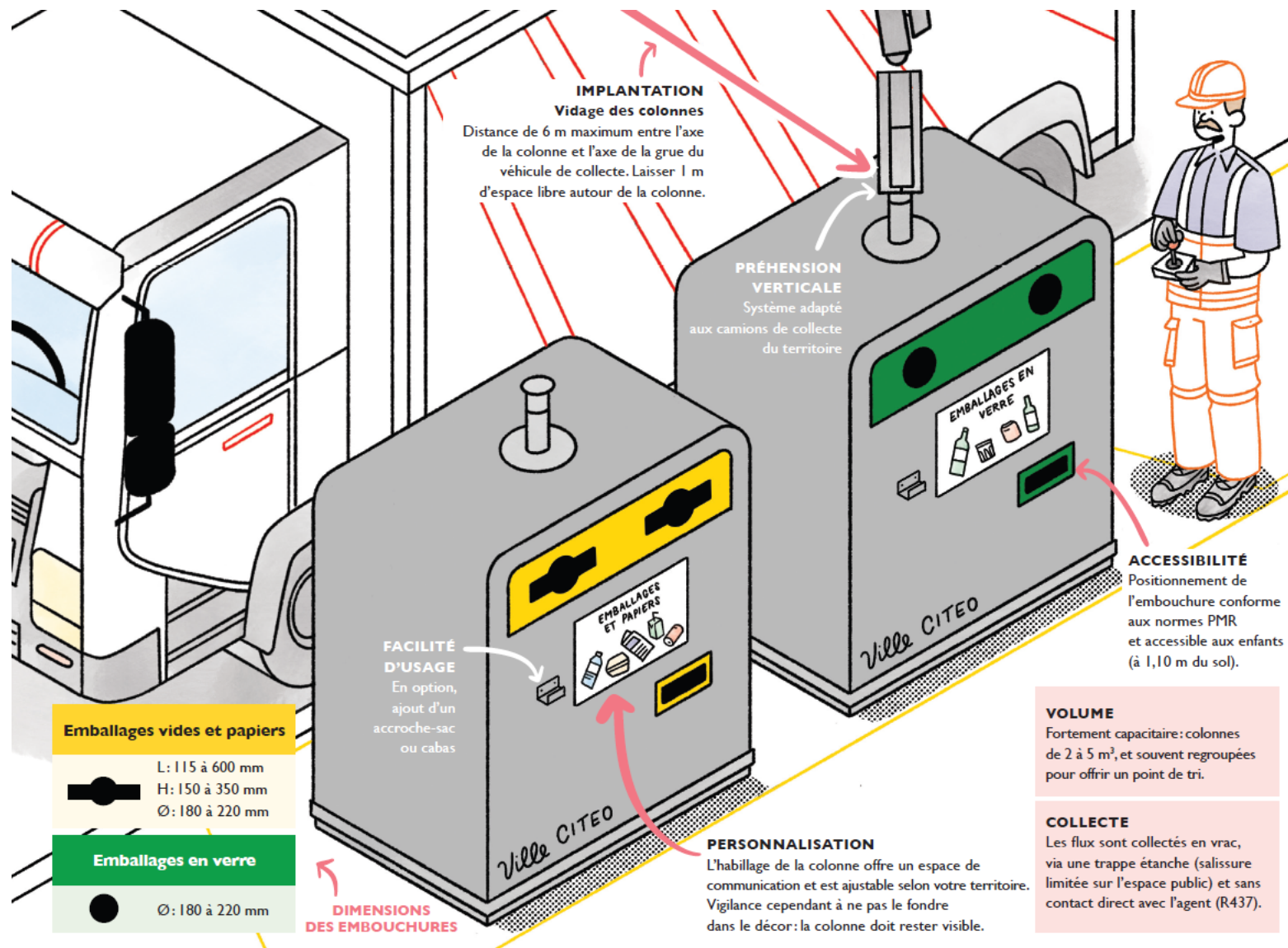


Enjeu :
GARANTIR
UNE BONNE COORDINATION
DES ÉQUIPES EN CHARGE
DE LA MAINTENANCE
ET DE L'ENTRETIEN
AINSI QUE CELLES DE LA
COLLECTE

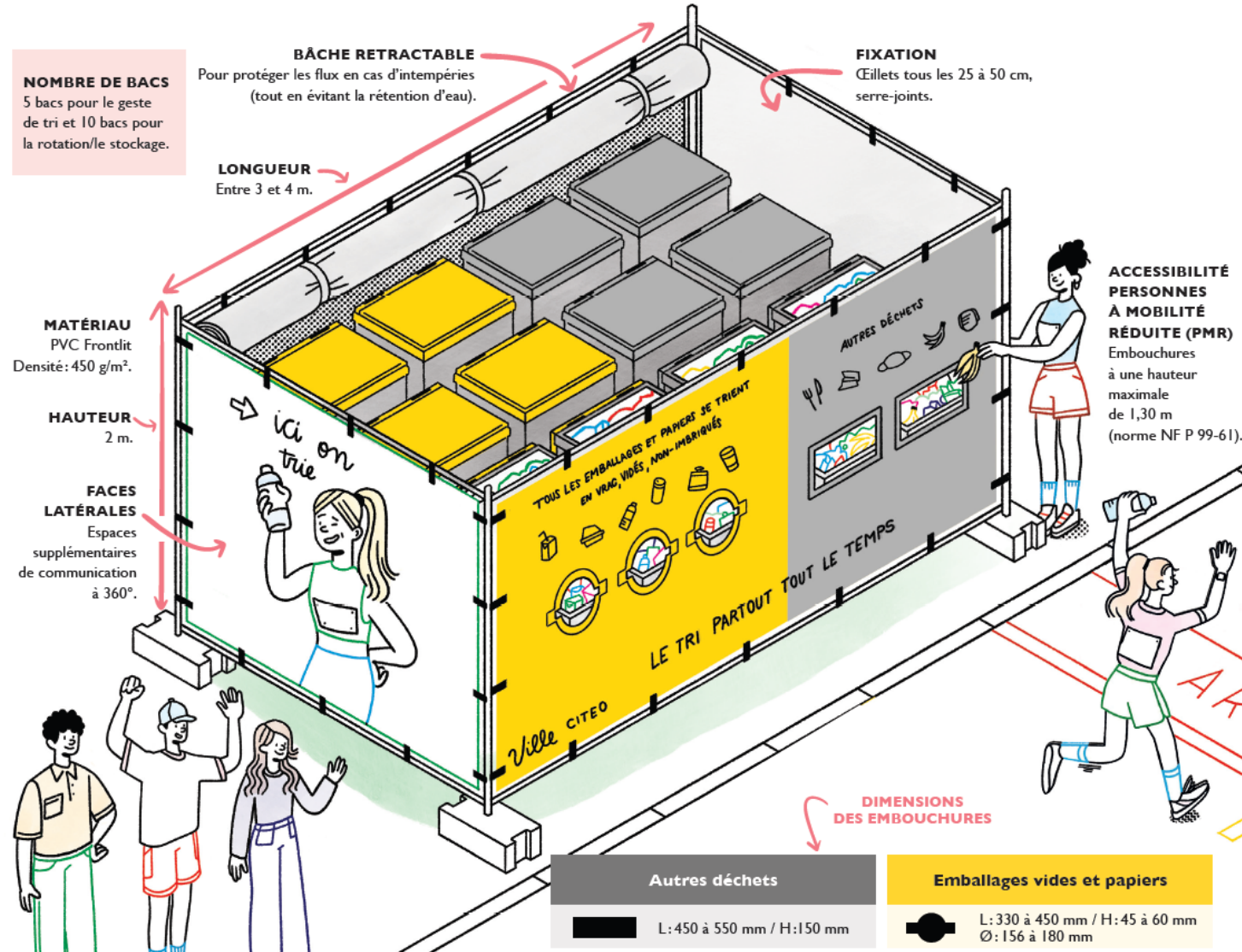
DIMENSIONS DES EMBOUCHURES

<p>Autres déchets</p>	<p>Emballages vides et papiers</p>	<p>Emballages en verre</p>
<p>L: 450 à 550 mm / H: 150 mm</p>	<p>L: 330 à 450 mm / H: 45 à 60 mm Ø: 156 à 180 mm</p>	<p>Ø: 80 à 150 mm</p>

Les colonnes : forte capacité, bonne visibilité et qualité du tri



« Hubs » de tri : facilité d'installation, dispositif d'envergure et à moindre frais pour l'événementiel ou des besoins temporaires



Travailler efficacement avec les ABF (Architectes des Bâtiments de France) : anticiper, visualiser, co-construire

ANTICIPER LA CONCERTATION AVANT TOUT DÉPÔT



Identifier les sites soumis à autorisation ABF (via service urbanisme ou UDAP - Unité départementale de l'architecture et du patrimoine).

Organiser une **rencontre préliminaire 6 mois avant** l'installation prévue.

Présenter les objectifs du projet (fonctionnels, environnementaux, urbains).

Souligner les effets positifs (réduction du nombre de points de collecte, amélioration de la propreté).

 → **Conseil : associer dès cette phase les services urbanisme, propreté et communication.**

CONSTRUIRE UN DOSSIER VISUEL ARGUMENTÉ



Plan des emplacements et photos du contexte

Photomontages avant / après

Détails sur les matériaux, teintes, gabarits

Éléments de justification : visibilité, sécurité, accessibilité

Variante(s) d'intégration si possible



→ **Conseil : joindre un engagement sur l'entretien et la réversibilité.**

PENDANT L'INSTRUCTION, ÉCHANGER ET AJUSTER



Organiser des visites sur site avec l'ABF.

Prévoir des marges de manœuvre pour ajuster l'emplacement ou la couleur.

Intégrer les observations ABF dans la Déclaration Préalable.

Prévoir le délai de recours (2 mois) avant la pose.

Exemple : adaptation de la couleur verte spécifique sur le revêtement de l'abribac lors de son implantation proche de la végétation (parcs et jardins) et en bois pour les autres lieux sans contraintes.

APRÈS ACCORD, FORMALISER ET SUIVRE



Acter les conditions d'autorisation (couleur, matériaux, signalétique).

Partager ces prescriptions avec les prestataires.

Documenter le projet (photos, planches de validation).



→ **Conseil : conserver les retours d'expérience pour d'autres sites.**

Les principaux enseignements des expérimentations et projets hors foyer

5 RÈGLES D'OR

Engager toutes les parties prenantes internes compétentes

Optimiser le dispositif sur le territoire

Généraliser ne veut pas dire systématiser

Cibler les lieux clés pour l'implantation

Penser la chaîne de valeur de la précollecte à la collecte jusqu'au centre de tri

Pour aller + loin : nos ressources et outils

Notre rubrique sur citeo.com :

<https://www.citeo.com/la-collecte-hors-foyer-pour-trier-partout-tout-le-temps/>

CITEO EMBALLAGES MÉNAGERS ET PAPIERS Connexion à l'Espace Collectivité Connexion à l'Espace Client

Collectivité / Territoire Collecte sélective Hors-foyer Déchets abandonnés Réemploi et restauration Centres de tri Découvrir CITEO Actualités

Accueil > La collecte Hors foyer : pou...

LES CAHIERS DU HORS FOYER
Rendez-vous sur [citeo.com](https://www.citeo.com) pour les télécharger

COLLECTE & TRI HORS FOYER
2025 Les clients CITEO

Une véritable aide aux choix dans le déploiement du bon dispositif hors foyer aux bons endroits.

TRIER PARTOUT, TOUT LE TEMPS

<https://www.citeo.com/le-mag/nouveaux-cahiers-du-hors-foyer-enseignements-recommandations-et-bonnes-pratiques-pour-choisir-son-dispositif/>



www.quitri.com

Trions+ intègre Quitri

Quitri, votre boîte à outils pour le tri !

- entrer en relation avec des fournisseurs d'équipements et prestataires déchets ;
- disposer de conseils pratiques ;
- télécharger des kits de communication prêts à l'emploi ;
- commander les panneaux du programme « Gardez et Triez vos déchets » de Gestes Propres via <https://quitri.com/espaces-naturels>



Communication & mobilisation

Signalétiques de tri, affiches personnalisables, guides, banque de visuels et photos : retrouvez ci-dessous l'ensemble des outils de communication produits par Citeo afin d'améliorer le tri !

Espaces naturels

Luttons contre les déchets sauvages avec « Gardez et triez vos déchets », le programme national de sensibilisation dédié aux espaces naturels de Gestes Propres.

Protégeons les espaces naturels avec « Gardez et triez vos déchets »

« Gardez et triez » est le programme national de sensibilisation dédié à la prévention des déchets

MERCI



Des questions ?

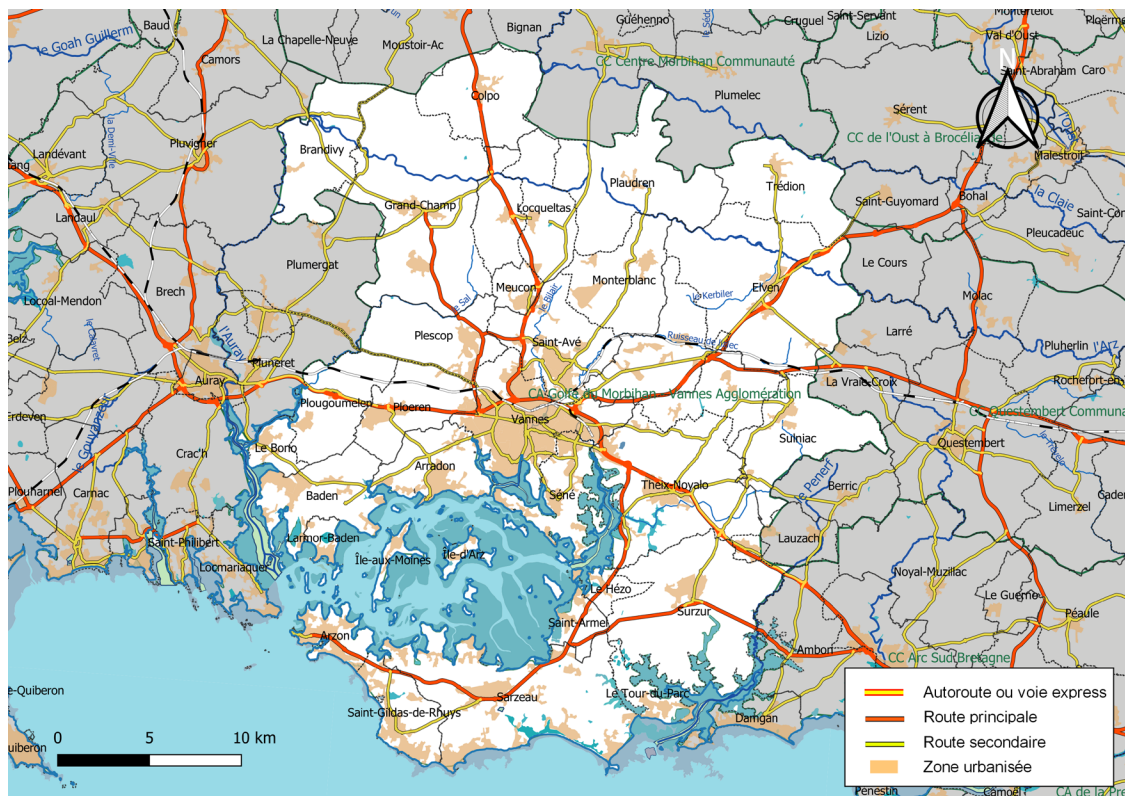
Contactez votre interlocuteur Citeo habituel / <https://www.citeo.com/contacts/citeo-en-region/>
ou écrivez-nous sur dechetsabandonnes@citeo.com ou aap.horsfoyer@citeo.com ou
contact@quitri.com

03

Témoignages de Collectivités : bonnes pratiques pour la propreté et le tri



Intervention Nicolas CARRE – Golfe du Morbihan Vannes Agglomération



Intervention Florian PECHE - Caen La Mer

