



Comprendre et agir face aux déchets abandonnés.

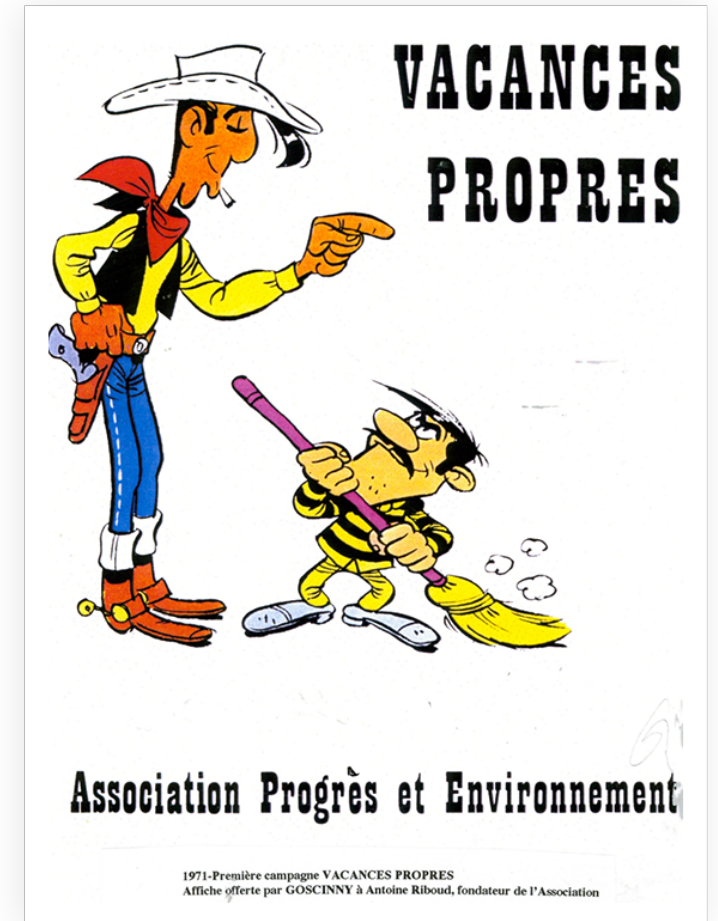
Jade Pontié

*Responsable de la communication
chez Gestes Propres*



Gestes Propres (ex-Vacances Propres)
est une **association reconnue d'intérêt général** qui agit
avec une communauté d'acteurs et de partenaires pour lutter
contre les **déchets abandonnés**
(déchets diffus et dépôts sauvages).

Notre mission consiste à mener des actions de sensibilisation
pour que **le geste de jeter ses déchets n'importe où,**
devienne impensable.



Nos différentes actions



Campagnes et outils de sensibilisation



Programmes dédiés aux espaces naturels



Amélioration de la propreté constatée par 77 % des gestionnaires



Jugé utile par 100% des gestionnaires et 97 % des usagers



Etudes et expérimentations



Mission 0 déchet abandonné



POIDS : 1,99g

VOUS AVEZ ASSEZ DE MUSCLES POUR LA PORTER JUSQU'À UNE POUBELLE.

JETÉE PAR TERRE, UNE CAPSULE POLLUE PENDANT AU MOINS 100 ANS.

GESTES PROPRES
LES DÉCHETS, C'EST POUR LA POUBELLE.

BAMF
CIT20

POIDS : 0,97g

MÊME UN ENFANT A LA FORCE DE LE PORTER JUSQU'À UNE POUBELLE.

JETÉ PAR TERRE, UN CHEWING-GUM POLLUE PENDANT AU MOINS 5 ANS.

GESTES PROPRES
LES DÉCHETS, C'EST POUR LA POUBELLE.

BAMF
CIT20

POIDS : 0,22g

NORMALEMENT, VOUS ÊTES ASSEZ BALÈZE POUR LE PORTER JUSQU'À UNE POUBELLE.

JETÉ PAR TERRE, UN MÉGOT POLLUE PENDANT AU MOINS 10 ANS.

GESTES PROPRES
LES DÉCHETS, C'EST POUR LA POUBELLE.

BAMF
CIT20

86 % des Français pensent que certains déchets sont si petits qu'ils n'ont pas d'importance (étude IFOP 2021).

C'est pour contrer cette idée fausse que Gestes Propres a imaginé la campagne d'affichage « petits déchets – gros impacts ».





**Présentation du nouveau baromètre
comportemental, 1^{ère} édition**

Une étude menée par l'IFOP pour Gestes Propres administrée en 2025

Instaurer une mesure régulière et nationale :

- Des comportements « bons et mauvais »
- Des perceptions
- Des idées reçues



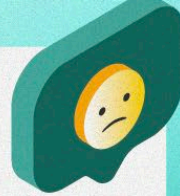
L'enquête a été menée auprès d'un échantillon de **2001 personnes**, représentatif de la population française âgée de 18 ans et plus



La représentativité de l'échantillon a été assurée par la méthode des quotas (sexe, âge, profession de la personne interrogée) après stratification par région et catégorie d'agglomération.

Abandonner un déchet, c'est choquant

« Jeter un déchet par terre » est une incivilité jugée très choquante (pour 55% des Français), au même titre qu'« uriner dans la rue ».



Ne pas ramasser les besoins de son chien



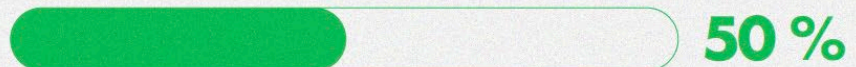
Jeter un déchet par terre



Uriner dans la rue



Laisser un déchet à côté d'une poubelle



Abandonner un encombrant dans l'espace public



Une indignation probablement liée à la connaissance des impacts négatifs des déchets abandonnés.

Une très grande majorité des Français estiment que les déchets abandonnés ont un impact important sur :



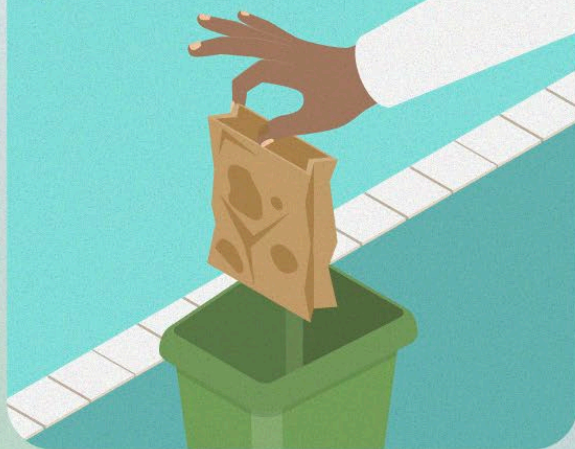
Des déchets abandonnés partout « sauf » dans mon quartier

Les Français ont le sentiment d'être entouré de déchets. Une majorité considère ce phénomène comme fréquent ou assez fréquent, avec des variations fortes selon les lieux observés.



Des déclarations qui ne reflètent pas les pratiques

« Je le garde sur moi »
« Je cherche une poubelle »



98 %
déclarent jeter correctement
ses déchets.



35 %
avouent avoir abandonné un déchet
dans les 12 derniers mois lorsqu'on
leur présente une liste de déchets.

« J'utilise
un cendrier
de poche »



94 %
des fumeurs déclarent des pratiques
vertueuses pour gérer leurs mégots.



30 %
d'entre eux avouent néanmoins
avoir abandonné un mégot au cours
de l'année écoulée.

Existe-t-il des bonnes
raisons pour abandonner
un déchet ?



69 %
des personnes concernées affirment
qu'aucune des excuses proposées
ne reflète leur situation.

Un résultat qui laisse
entrevoir une possible
conscience de l'absence
de justification valable.



Les idées reçues peuvent-elles expliquer l'abandon ?

Seuls 14 % des répondants ont fourni que des bonnes réponses aux 10 questions pour tester leurs connaissances.

Une part significative d'interviewés estime que les déchets auront de « grandes chances » ou « d'assez grandes chances » d'être ramassés s'ils étaient laissés dans un espace pourtant inapproprié.

54 % pensent, à tort, que les déchets alimentaires peuvent être jetés dans **la nature** car ils sont biodégradables.

Sur la plage, 47 % des Français pensent que les déchets abandonnés ont des chances d'être ramassés.

30 % des Français pensent que les mégots ont des chances d'être ramassés ; un optimisme encore plus marqué **chez les fumeurs**, où cette proportion atteint 39 % .

Seulement 31 % ont conscience qu'un chewing-gum est composé principalement de plastique.

Au bord d'une route départementale, 14 % estiment que les mégots ont des chances d'être ramassés. 22 % **parmi les fumeurs**.

Le regard social, plus dissuasif qu'une sanction perçue comme non probable

La pression sociale s'avère être un frein à l'abandon. La présence d'un témoin peut dissuader une majorité de Français

61 %

des répondants déclarent renoncer à abandonner un déchet lorsqu'ils se savent observés.



La peur de la sanction, un levier encore peu dissuasif.

56 %

des Français considèrent que le risque d'amende pour abandon de déchet est faible ou nul.



86 %

des personnes déclarent qu'elles n'abandonneraient pas un déchet en présence d'un agent de propreté ou d'un représentant des forces de l'ordre.



La pression du cercle proche reste notable :

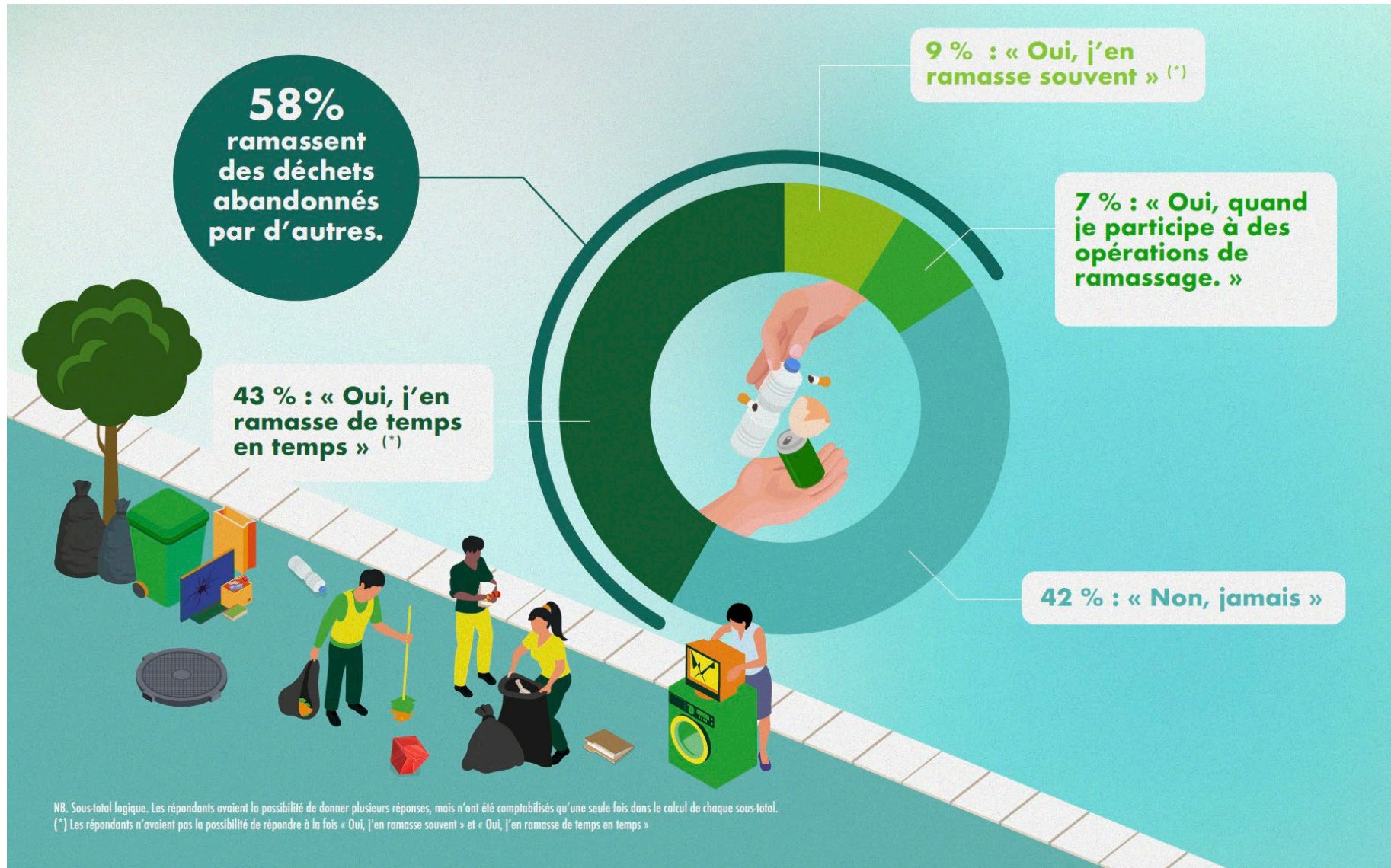
68 %

renonceraient en présence d'un membre de leur entourage

76 %
face à un enfant.



Il existe une base citoyenne déjà engagée



L'équation ?

Déconstruire des idées reçues : composition des déchets, biodégradabilité, illusion du ramassage...



Activer la norme sociale : utiliser la pression du regard d'autrui et la désapprobation collective



Valoriser l'action : mettre en lumière les ramasseurs et créer un effet d'entraînements



Le dispositif Villes Propres
pour accompagner les territoires

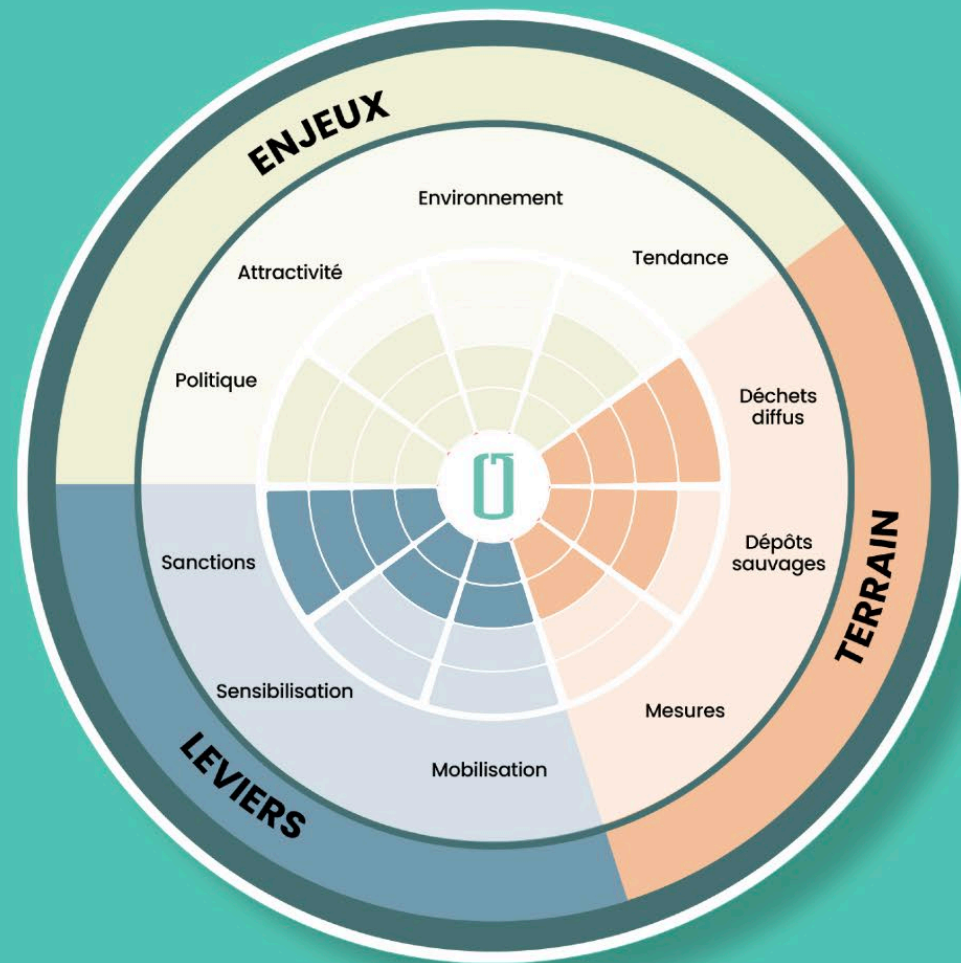
Mission 0 déchet abandonné

Évaluez **votre situation** en quelques minutes !

Ce **formulaire de 10 questions** permet de dresser un rapide diagnostic de votre territoire face **aux déchets abandonnés**.

En fin de parcours, vous accéderez à **des ressources et supports téléchargeables** pour **outiller** vos équipes et sensibiliser vos administrés.

Je commence



Mission 0 déchet abandonné

Question 1/10

Les déchets abandonnés sont l'une des principales sources de plaintes de mes administrés

Pas du tout

Un peu

Beaucoup

Totalement

Suivant

Le guide de présentation et d'utilisation



Dispositif « Mission o Déchet Abandonné » (MoDA) pour des Villes Propres

Inspiré de la stratégie européenne du Clean Europe Network, ce dispositif prône une approche globale visant à mobiliser un collectif d'acteurs locaux pour lutter contre les déchets abandonnés.



Stop aux déchets abandonnés



Évaluez votre territoire face aux déchets abandonnés

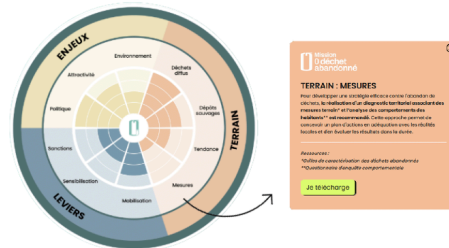
Pour vous permettre de dresser rapidement un diagnostic de votre territoire face aux déchets abandonnés, nous vous proposons un **formulaire en ligne en 10 questions**.

En fin de parcours, vous accédez **gratuitement à des ressources et supports personnalisables** à télécharger pour informer, mobiliser et accompagner vos administrés.

Réalisez votre diagnostic !
<https://diagnosticdechetsabandonnes.gestespropres.com/index.html>

Ce diagnostic établit le profil de votre commune face aux déchets abandonnés et identifie vos enjeux, vos points forts et les axes d'amélioration.

Chaque secteur du graphique est cliquable et propose une analyse et des ressources pour déployer des actions de prévention sur votre territoire. Servez-vous de ce diagnostic pour planifier vos prochaines actions, mobiliser vos équipes et renforcer la prévention des déchets abandonnés au sein de votre territoire.



2

LEVIERS

SENSIBILISATION

Communiquer sur les déchets abandonnés vise à encourager les règles de bien vivre ensemble. Pour vous aider, Gestes Propres met à disposition **gratuitement des supports de sensibilisation** conçus par des psychologues comportementaux sur la base d'études terrain. Ces outils sont personnalisables et prêts à être déployés selon les spécificités locales.

Ressources :

0_Plaquette d'information : document présentant le retour d'expérience du dispositif de sensibilisation « MODA BUS », testé au sein de la Métropole de Lyon.

1_Guide d'utilisation : document expliquant les dispositifs de sensibilisation disponibles et la manière de les mettre en place efficacement.

Kit de sensibilisation : ensemble des supports (affiches, stickers, vidéos, messages audio, etc.) conçus pour amplifier la portée du message et démultiplier l'impact des actions de sensibilisation.

Lettre d'information et questionnaire à destination des cantonniers : documents pour informer et impliquer les cantonniers – ainsi que les autres acteurs de terrain – en amont du déploiement du dispositif.

Si vous avez des questions, contactez : info@gestespropres.com



SANCTIONS

Parallèlement aux actions de sensibilisation, une **approche coercitive peut être nécessaire, à condition que les services de propreté urbaine fonctionnent de manière satisfaisante**. Cette démarche se déploie progressivement : une phase initiale de médiation suivie d'une phase de sanctions effectives, avec un support de formation gratuit proposé par Rudologia.

Ressource :

Support de formation à la sanction : document présentant la première étape vers la mise en place d'actions de sanction.

Si vous avez des questions, contactez : equipe@rudologia.fr

6

Témoignage de l'association des Maires de France (AMF)

Notre objectif était de tester la totalité des moyens à la disposition d'une collectivité pour lutter contre les déchets abandonnés. Il ne s'agissait pas d'être représentatif, mais de comprendre les contraintes des communes et leurs leviers de "l'intérieur". Ce n'est pas une étude classique, mais c'est justement son intérêt et ce travail d'artisan nous a permis de voir des aspects qui sont laissés de côté habituellement.

L'approche transverse proposée par Gestes Propres et tout le collectif d'experts sollicités offre au dispositif MODA un potentiel incroyable. Nous sommes convaincus que c'est une aide pour les communes, et nous espérons continuer à recueillir des retours et enseignements.

Copilotes et partenaires de Gestes Propres



A l'écoute de vos retours !

Dans une démarche d'amélioration continue du dispositif, nous sommes à l'écoute de retours d'expériences, de bonnes pratiques et d'indicateurs.

N'hésitez pas à nous contacter via infos@gestespropres.com ou rendez-vous sur www.gestespropres.com.



Découvrez l'autodiagnostic !



Scannez-moi

<https://diagnosticdechetsabandonnes.gestespropres.com/>





**Des questions ?
Des remarques à partager ?**