

LA PROBLÉMATIQUE DES PAV



La problématique des PAV



Comprendre ce qui détermine les mauvais comportements

Comprendre ce qui détermine les mauvais comportements

- *Les comprendre, ce n'est pas les excuser*

Analyse multifactorielle

- *Qualité paysagère*
- *Fonctionnalité du PAV*
- *Maintenance*
- *Entretien (propreté)*
- *Compréhension du tri*
- *Rappel du mode d'emploi*



Les clés de la réussite

- 1. La gestion de l'équipement**
- 2. La conception de l'équipement et des abords**
- 3. La communication d'accompagnement**
- 4. L'implication citoyenne**
- 5. La coercition**

1- La gestion de l'équipement

Une responsabilité partagée entre le service « propreté urbaine », le service « collecte » et le bailleur ou syndic

Définir « qui fait quoi » avec la prise en compte de la vision de l'utilisateur

Mettre autour de la table soit des services différents relevant de la même collectivité ou des services de structures différentes et selon les cas le bailleur ou le syndic

Définir les procédures d'entretien et de maintenance

- Rythme et modalité de nettoyage de l'équipement
 - Un équipement de propreté doit être « propre »
- Prise en compte du vieillissement de l'équipement
 - Prévoir les conditions de son remplacement



1- La gestion de l'équipement

Privilégier une implantation au sein de l'espace privatif d'un bailleur mais celui-ci doit rester accessible pour la collecte



2- La conception de l'équipement et de ses abords

Penser l'accessibilité à tous

- Adultes, personnes en situation d'handicap mais aussi enfants
 - Hauteur des trappes
 - Taille des trappes

Faciliter l'usage du PAV

- Dispositif d'ouverture des trappes (éviter d'avoir à pousser manuellement la trappe salie)
 - Pédale ou poignée

2- La conception de l'équipement et de ses abords

Valoriser le PAV par un habillage qualitatif

- Privilégier les équipements qui permettent cet habillage
 - L'habillage doit se renouveler dans le temps pour prévenir son vieillissement et sa détérioration



2- La conception de l'équipement et de ses abords

Valoriser les abords immédiats des PAV

- Par des nudges



2- La conception de l'équipement et de ses abords

Création de nudges par les scolaires

Avant :



Après :



2- La conception de l'équipement et de ses abords

Création de nudges par les scolaires



2- La conception de l'équipement et de ses abords

Nudges végétalisés

Valoriser les abords immédiats des PAV

- Par un aménagement paysager (nudges végétalisés)



2- La conception de l'équipement et de ses abords

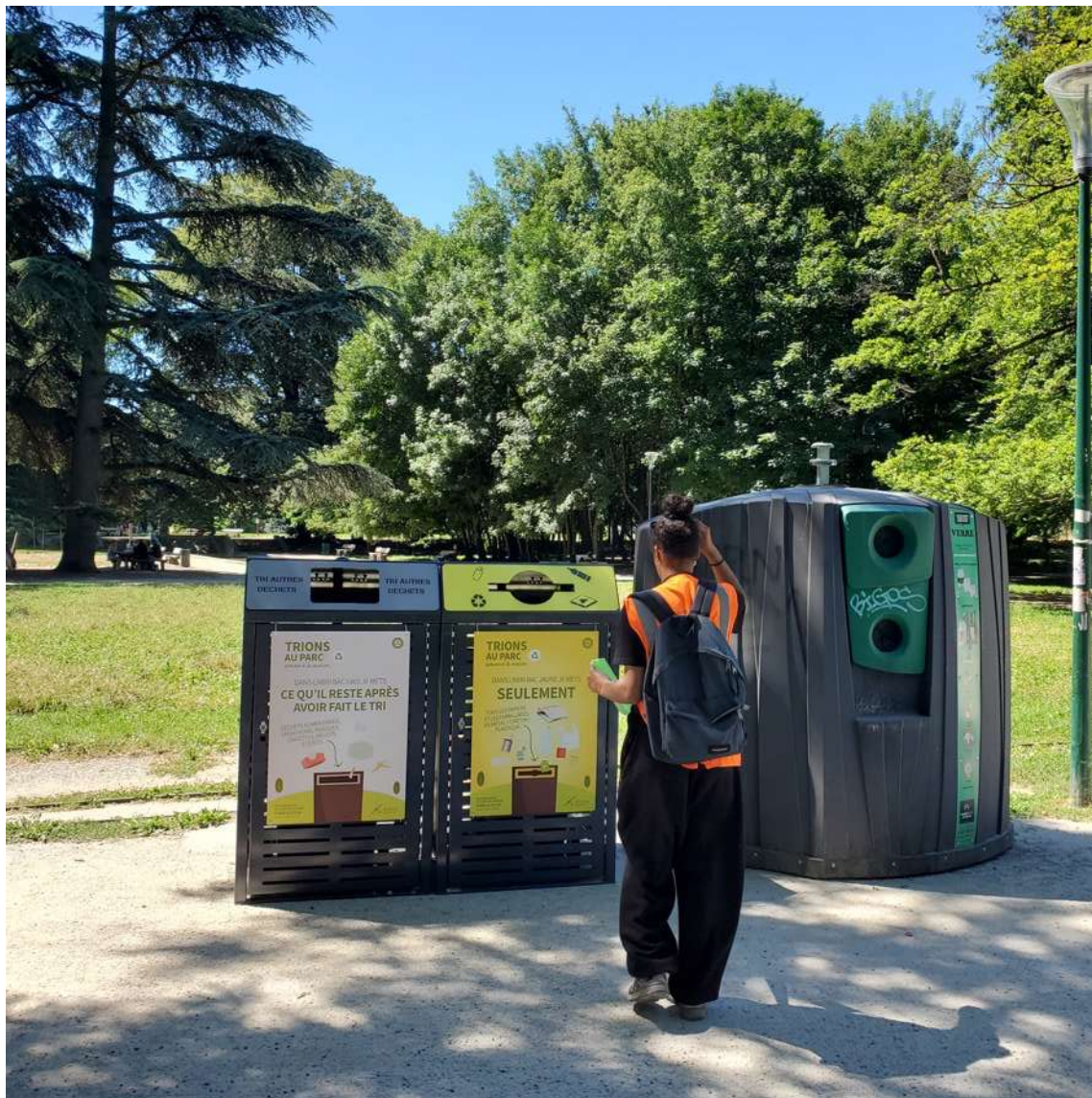
Valoriser par un aménagement paysager

Valoriser les abords immédiats des PAV

- Par des équipements complémentaires
 - Bac à compost
 - Bac potager



3- La communication d'accompagnement



3- La communication d'accompagnement

TRIONS AU PARC

comme à la maison



CET ÉTÉ, LA VILLE DE GRENOBLE
MET À DISPOSITION *5 points d'apport*
DANS LE PARC PAUL MISTRAL
pour mieux trier VOS DÉCHETS



Le verre



Les emballages
et papiers



Ce qu'il reste
après le tri



TRIONS AU PARC

comme à la maison



DANS L'ABRI BAC JAUNE JE METS

SEULEMENT

TOUS LES PAPIERS
ET LES EMBALLAGES
EN MÉTAL / CARTON /
PLASTIQUE



Renseignements
de la Ville de Grenoble
0 800 12 13 14
service et appel gratuits



TRIONS AU PARC

comme à la maison



DANS L'ABRI BAC GRIS JE METS
**CE QU'IL RESTE APRÈS
AVOIR FAIT LE TRI**

DÉCHETS ALIMENTAIRES,
MOUCHOIRS, MASQUES,
LINGETTES, MÉGOTS
ÉTEINTS



Renseignements
de la Ville de Grenoble
0 800 12 13 14
service et appel gratuits



3- La communication d'accompagnement

Tout dépôt hors conteneur est strictement interdit
Jegliche Ablagerung ausserhalb der Container ist strengstens untersagt.
Any deposit outside of containers is strictly prohibited.

Dans le quartier
Im Viertel
In the quarter

En ville
In der Stadt
In the city

Chez vous
Zu Hause
At home

Collectes porte à porte
Abholung vor Ort
Door to door collection

Collectes sur commande
Abholung auf Bestellung
Collection on demand

Déchets encombrants
Spermität
Bulky items

Déchets de jardinage
Gartensabfälle
Garden waste

Stations de collecte publiques pour...
Öffentliche Sammelplätze für...
Public collection points for...

Vêtements / textiles
Kleider / Textilien
Clothes / Textiles

Papier / Carton
Papier / Karton
Paper / Cardboard

Verre
Glas
Glass

Centre de recyclage
Recycling Center

Toutes sortes de matières recyclables
Alle recyclebaren Materialien
All kinds of recyclable materials

SuperDrecksKëscht®
für Bürger

Déchets problématiques
Problematische Abfälle
Problematic waste

Il est strictement défendu de décharger entre 22h00 et 7h00.
Es ist strengstens untersagt zwischen 22.00 und 7.00 abzuladen.
Use of this container is strictly prohibited between 22:00 and 7:00.

INFO 4796-3640 - hygiene.vdl.lu

4- L'implication citoyenne

Rechercher l'implication du citoyen dans le suivi des PAV

- Un suivi par des conseillers de quartier
- Un suivi par des ambassadeurs propreté
- La création d'une conciergerie de quartier

La mise en place d'un dispositif d'alerte pour identifier les dysfonctionnements

- Type QR code

4- L'implication citoyenne



5- La coercition



Mobilisation de la police municipale ou agents verbalisateurs de la propreté urbaine

Une intervention systématique pour identifier les auteurs des dépôts sauvages

Fonctionne avec les cartons, plus difficile pour les autres dépôts

5- La coercition



Un dispositif de caméra de contrôle
(système Vizzia)



MERCI POUR VOTRE ATTENTION

Je reste à votre disposition
herve.guillaume@avpu.fr