



Rencontres Transfrontalières de Lille

Liège - La végétalisation de l'espace public, quels impacts pour la propreté ?



**PLAN
CANOPÉE**

Thomas HALFORD
Ingénieur forestier, Ville de Liège

Le 22 mai 2025

Plan

1. **Contexte** du Plan Canopée
2. Les **études scientifiques** du Plan Canopée
3. Les **objectifs** validés par le Collège communal
4. La **stratégie** et les **outils**
5. Les **résultats** intermédiaires

Présentation

Direction de la
Gestion de l'Espace Public

Voirie
90 ETP



Propreté
300 ETP



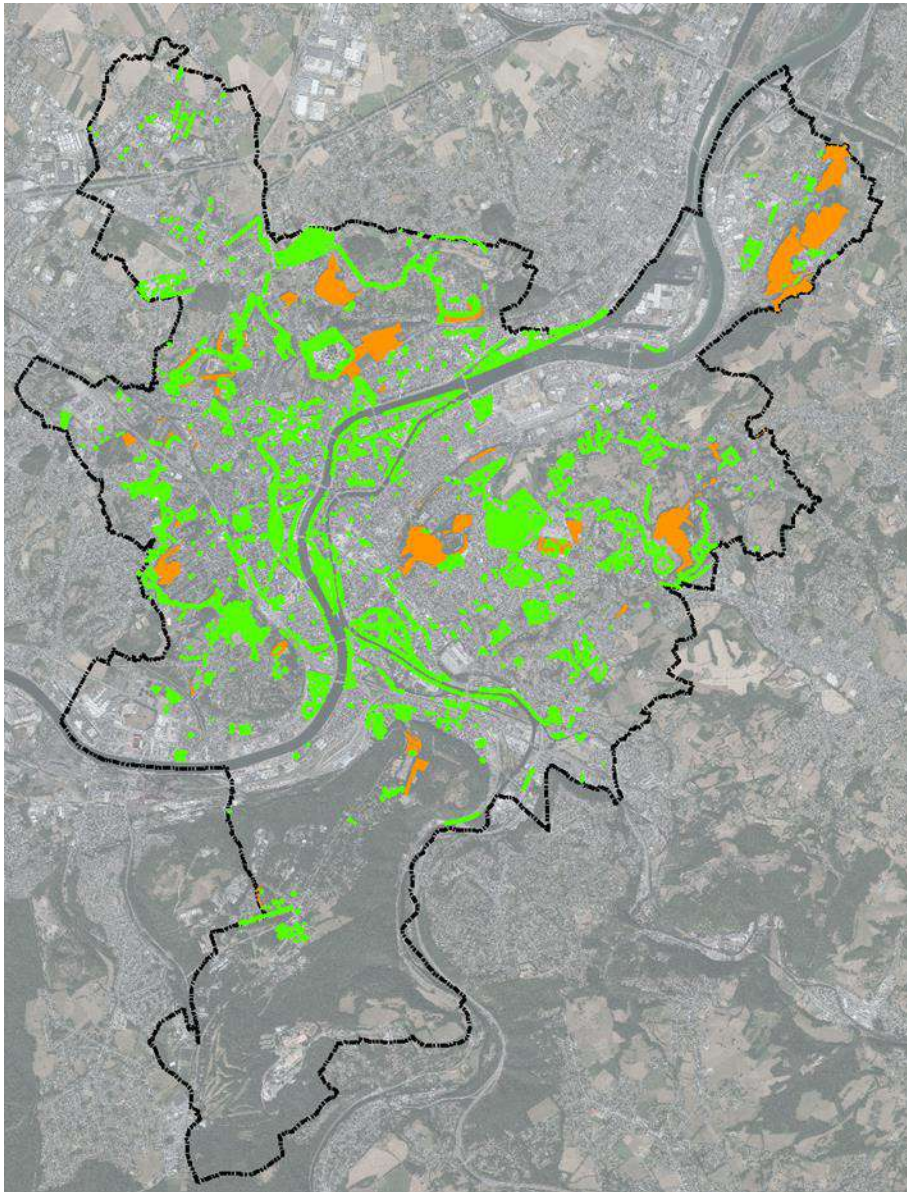
Plantations
85 ETP



Foresterie urbaine
18 ETP



Présentation



Service de Foresterie urbaine

27 000 arbres d'ornements

172 ha de bois communaux

1 ingénieur forestier
2 agents techniques arboristes
1 contremaître
3 brigadiers
10 bûcherons-élagueurs

Abattages – Elagages

50% interne & 50% externe

Plantations – Arrosages

Urbanisme

Politique arboricole

Vision de long terme



PLAN
CANOPÉE



PLAN
CLIMAT

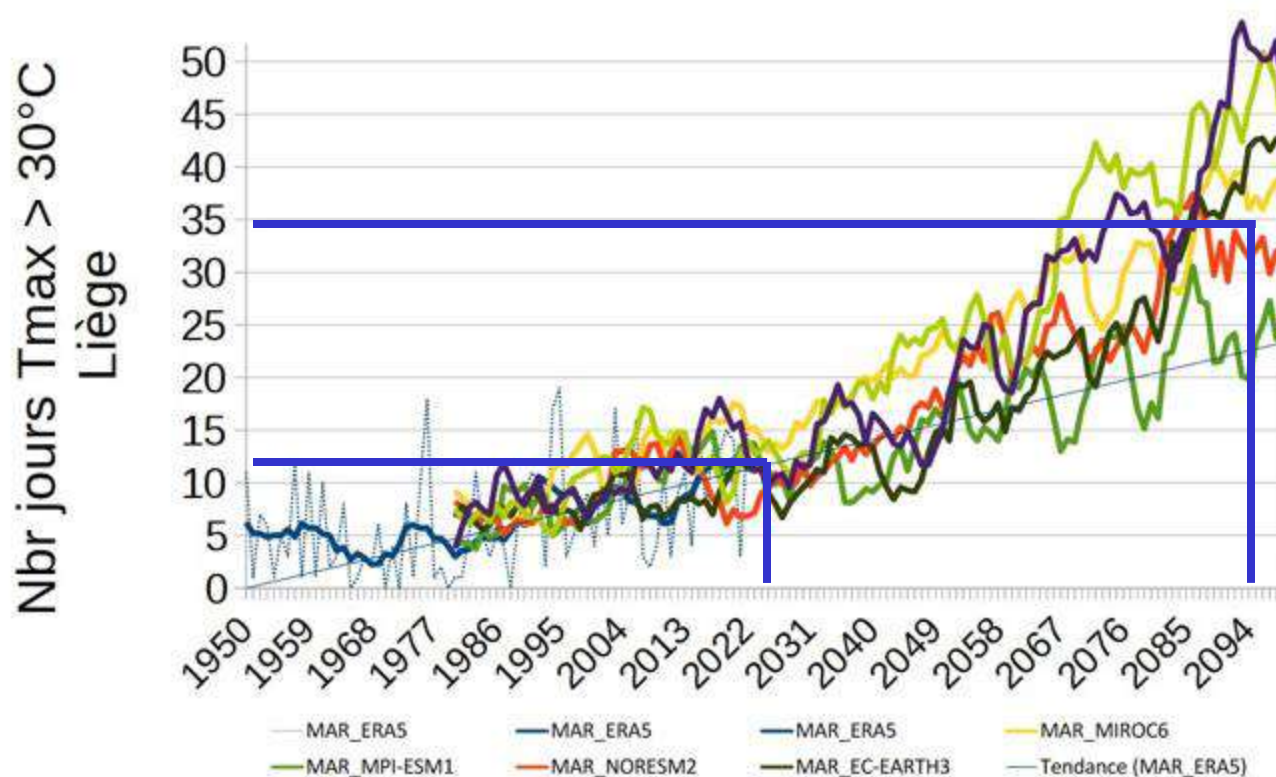
Stratégie d'**adaptation** du territoire communal
au **changement climatique**

Diminuer les **îlots de chaleur urbains**
en **augmentant le couvert arboré**

1. Contexte

Contexte global

Changement climatique > Augmentation du nombre de jours de canicules

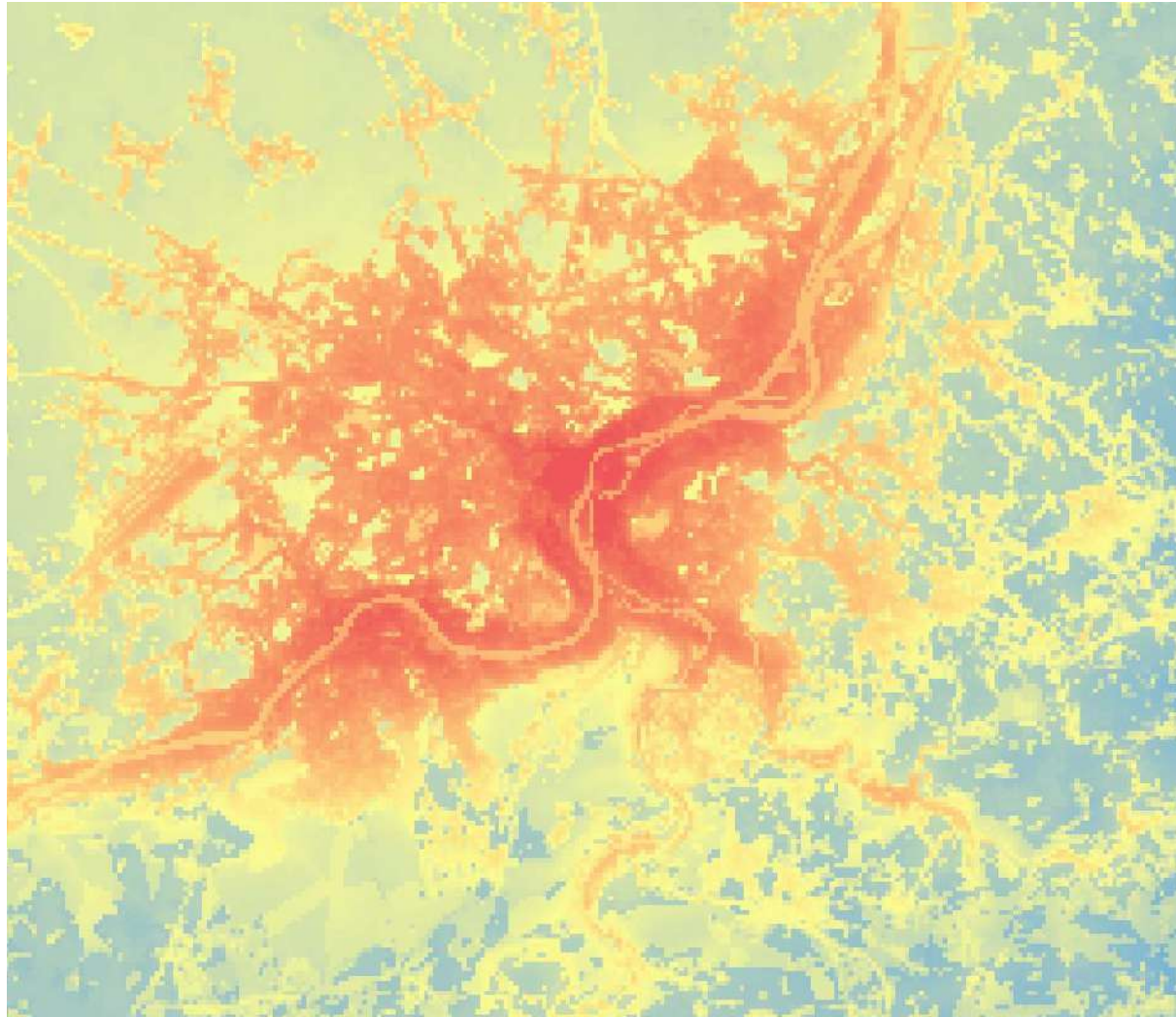


*Projections futures du nombre de journées très chaudes à Liège
D'après le modèle MAR selon le scénario SSP3-7.0 © X. Fettweis*

1. Contexte

Contexte local

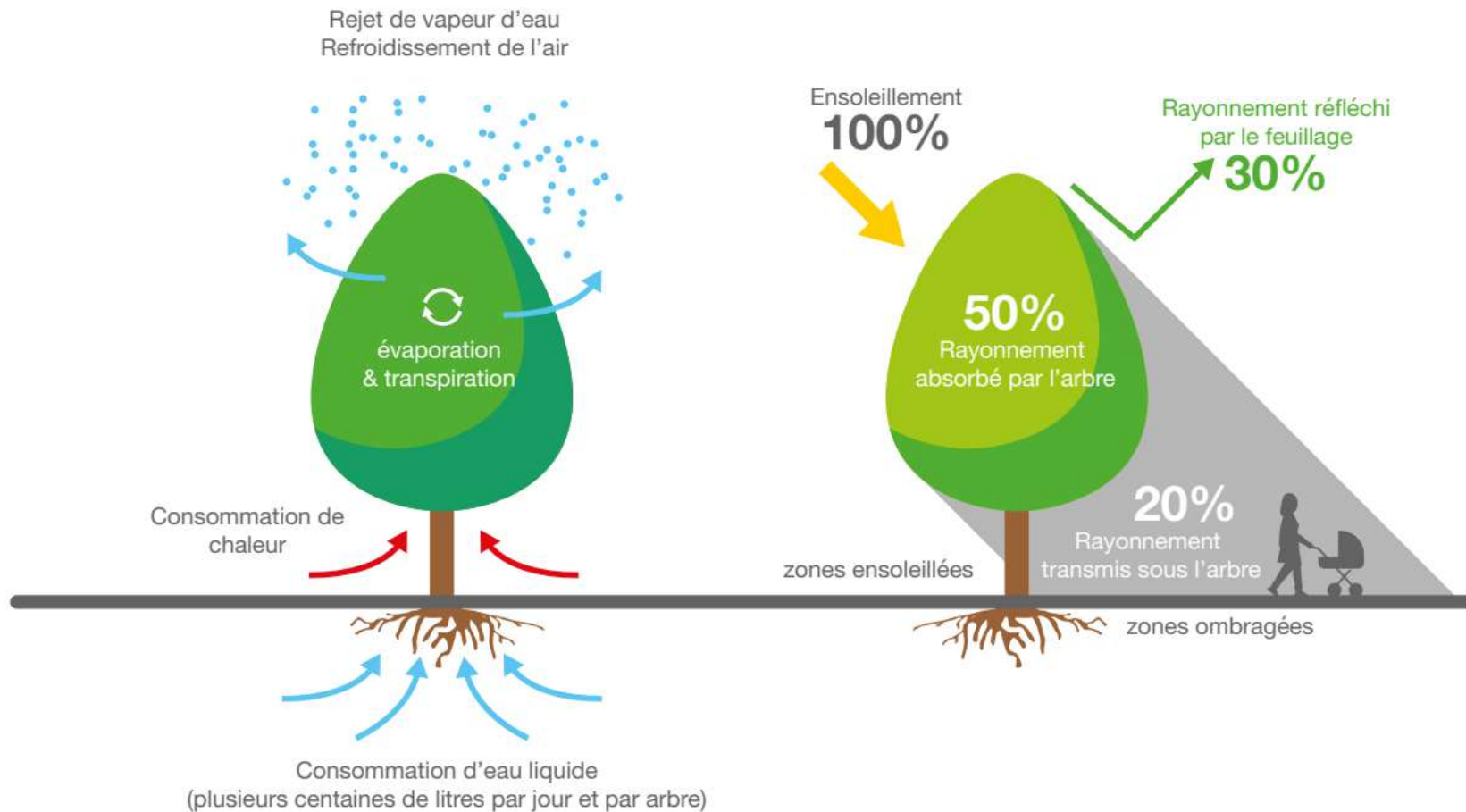
Effet d'îlot de Chaleur Urbain > + 5 à 7 degrés C



1. Contexte

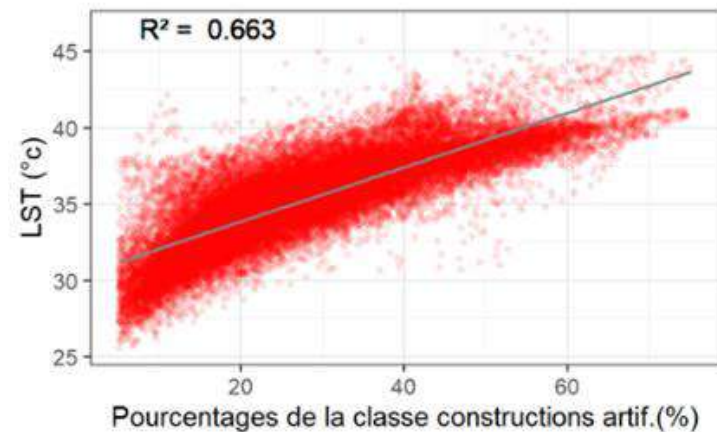
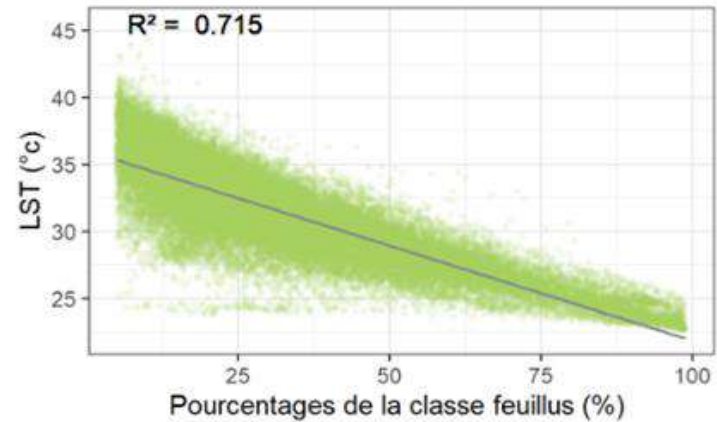
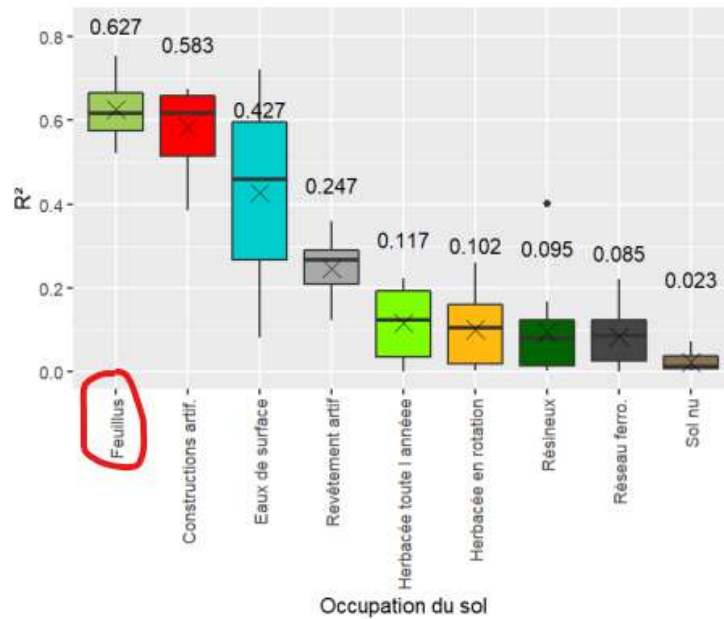
Réponse : régulation thermique par les arbres

Ombrage & Evapotranspiration



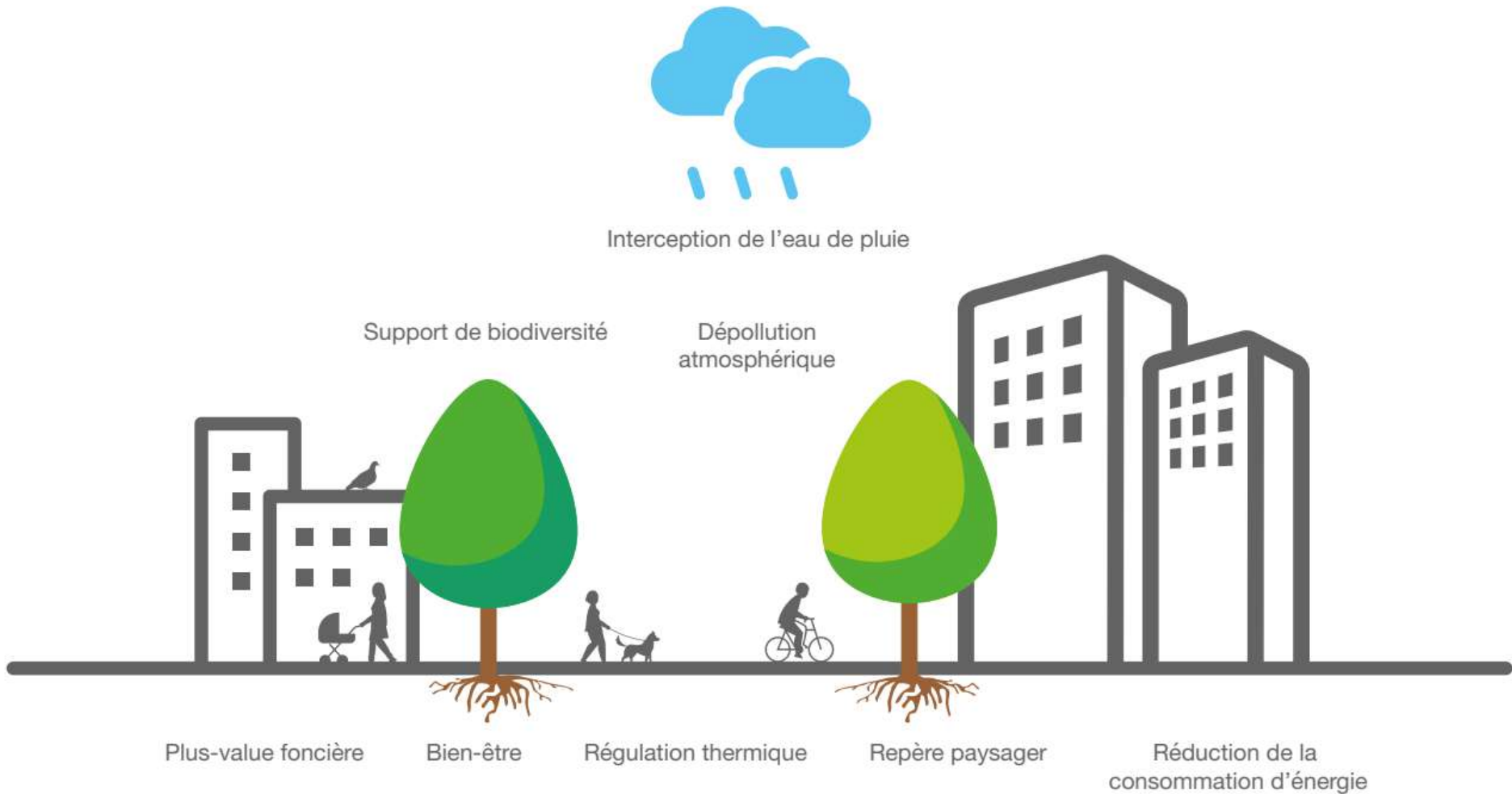
1. Contexte

Arbres : 1^{er} facteur qui diminue la température



1. Contexte

Les arbres rendent d'autres services écosystémiques

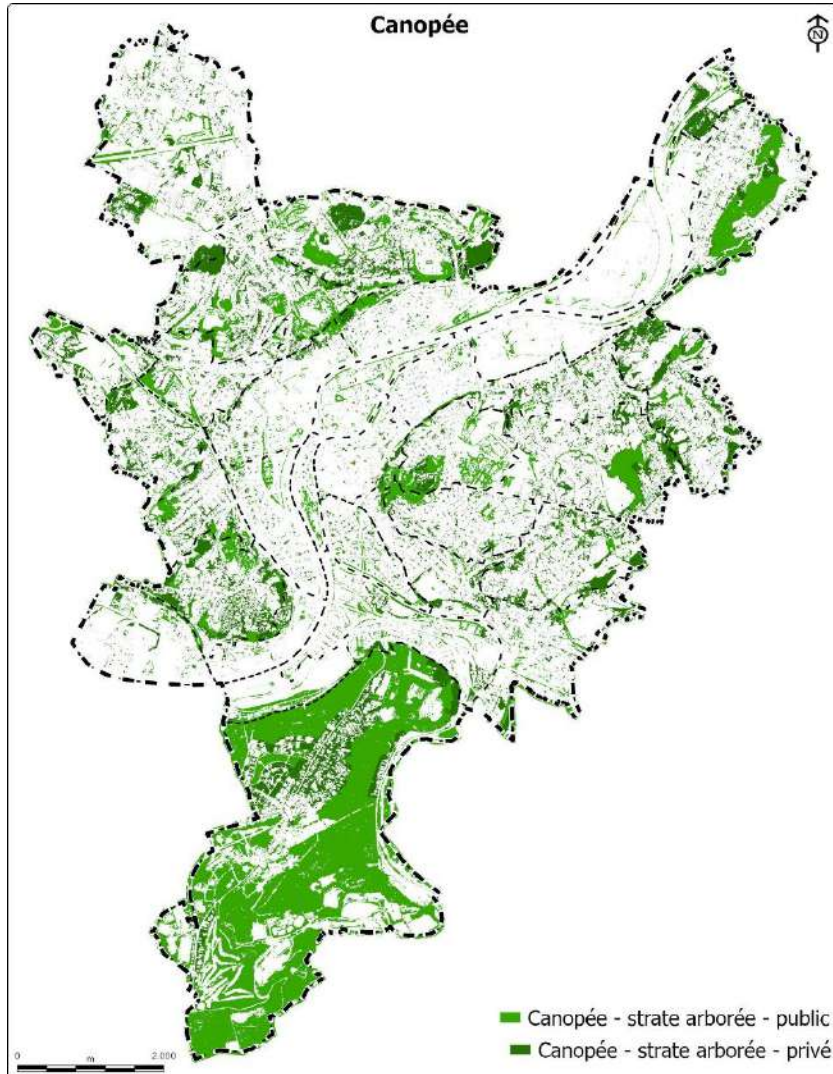


Plan

1. **Contexte** du Plan Canopée
2. Les **études scientifiques** du Plan Canopée
3. Les **objectifs** validés par le Collège communal
4. La **stratégie** et les **outils**
5. Les **résultats** intermédiaires



2. Etudes – Couvert arboré



Couvert arboré 2.156ha = 31 %

Public 1.290ha Privé 881ha

Une distribution **hétérogène**

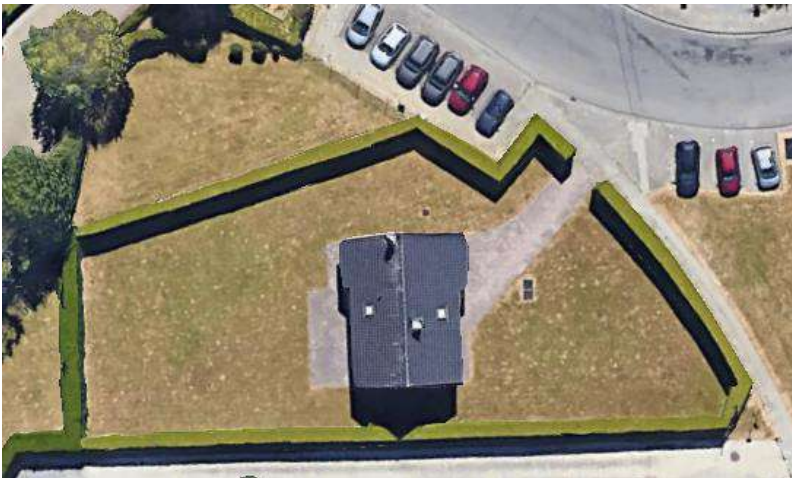
Le **public** mieux pourvu que le privé

Des quartiers de **plaine** alluviale peu arborés

Critères cartographiques : Végétation d'au moins 3m de haut et 4m² de superficie

2. Etudes – Sites potentiels

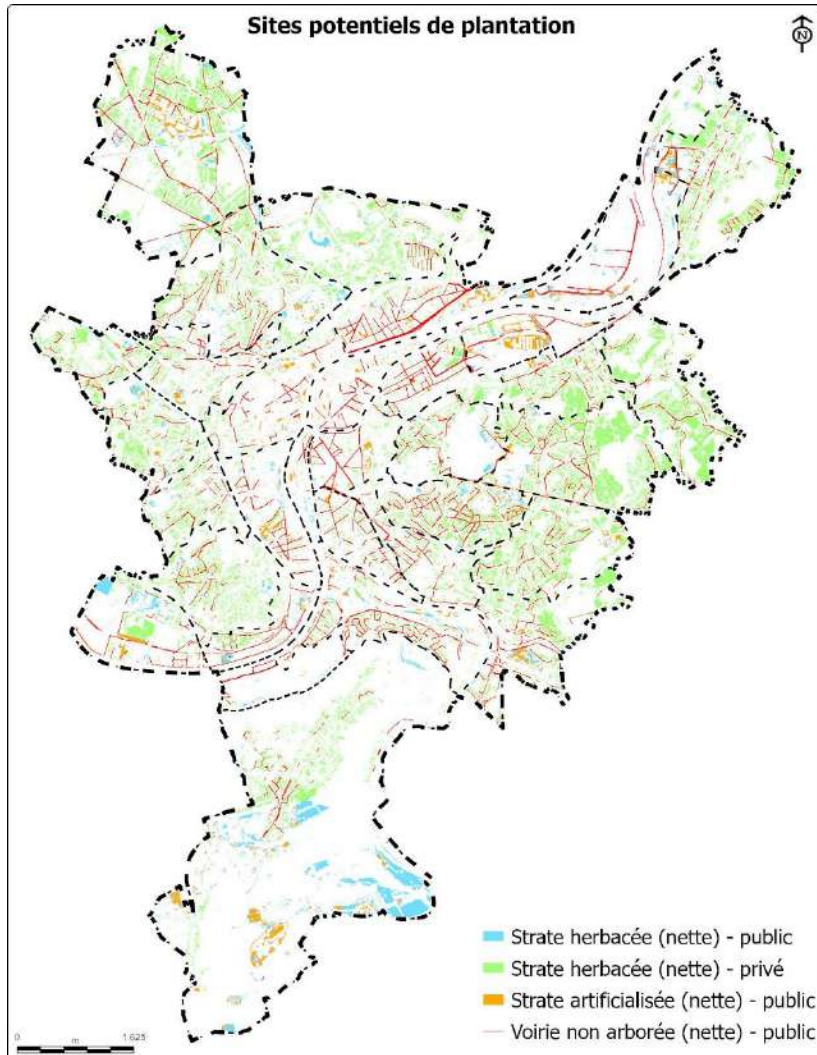
Strate herbacée publique et privée



Strate artificialisée publique et voiries sans arbre



2. Etudes – Sites potentiels



Strate Herbacée 1.057 ha – ISH 15,4%

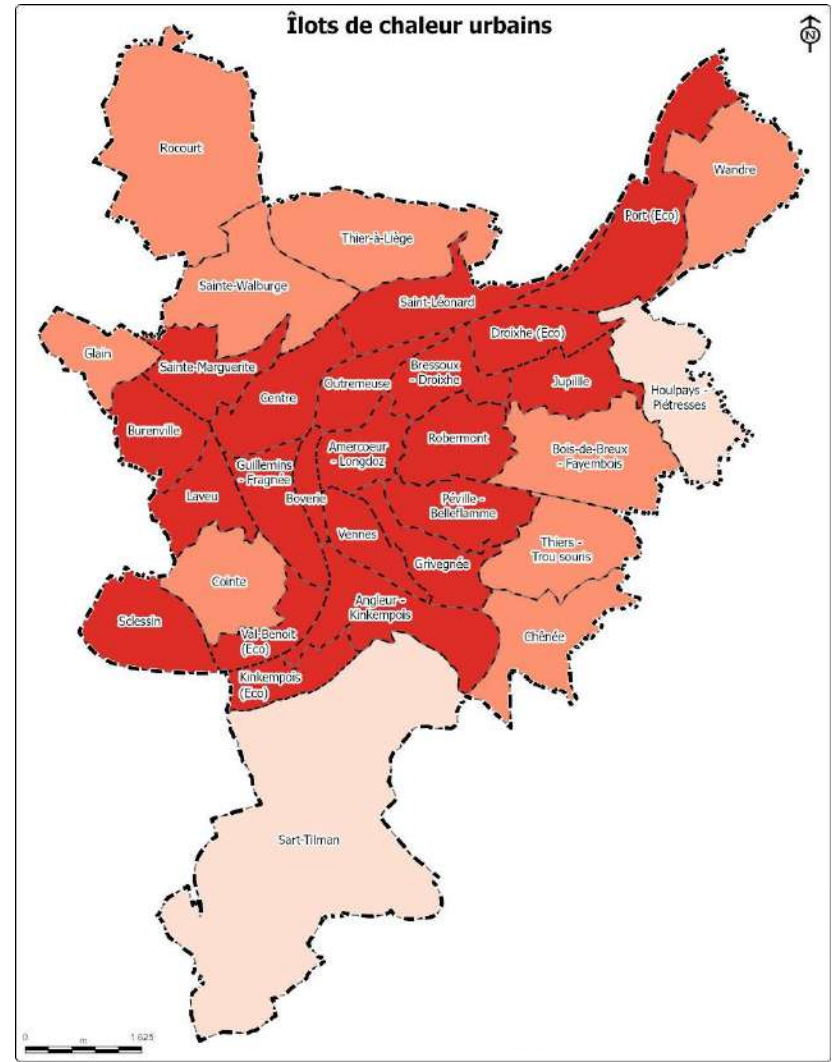
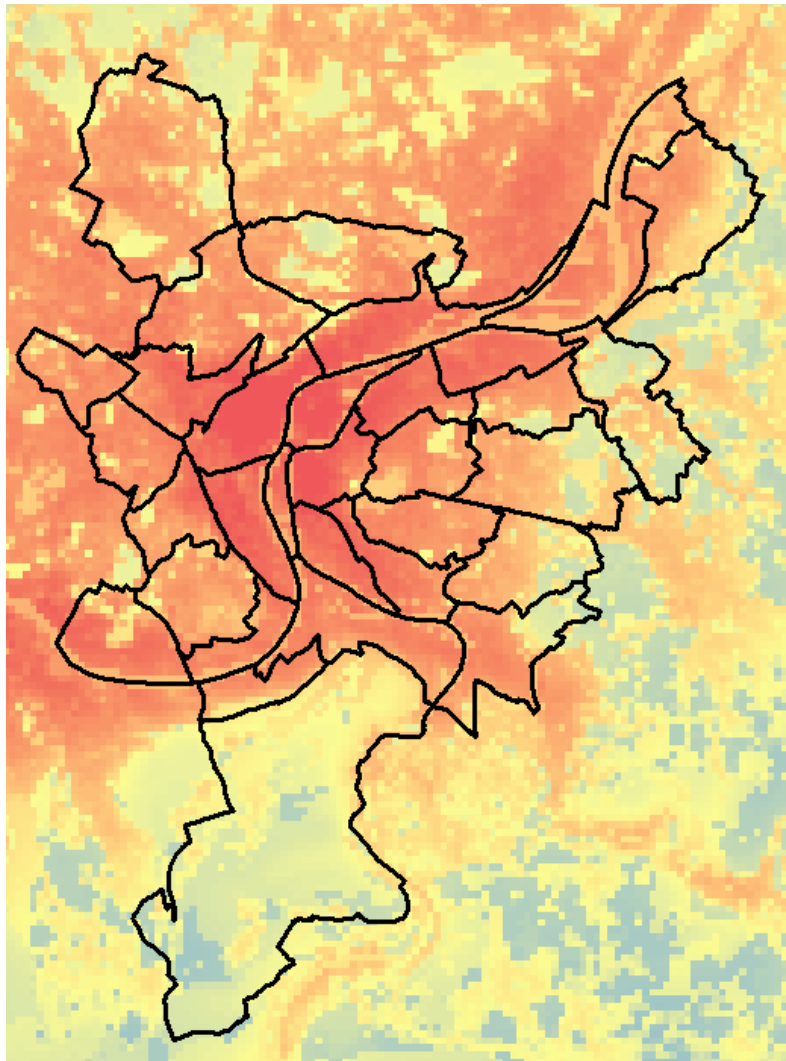
Public 170 ha (17%)

Privé 887 ha (83%)

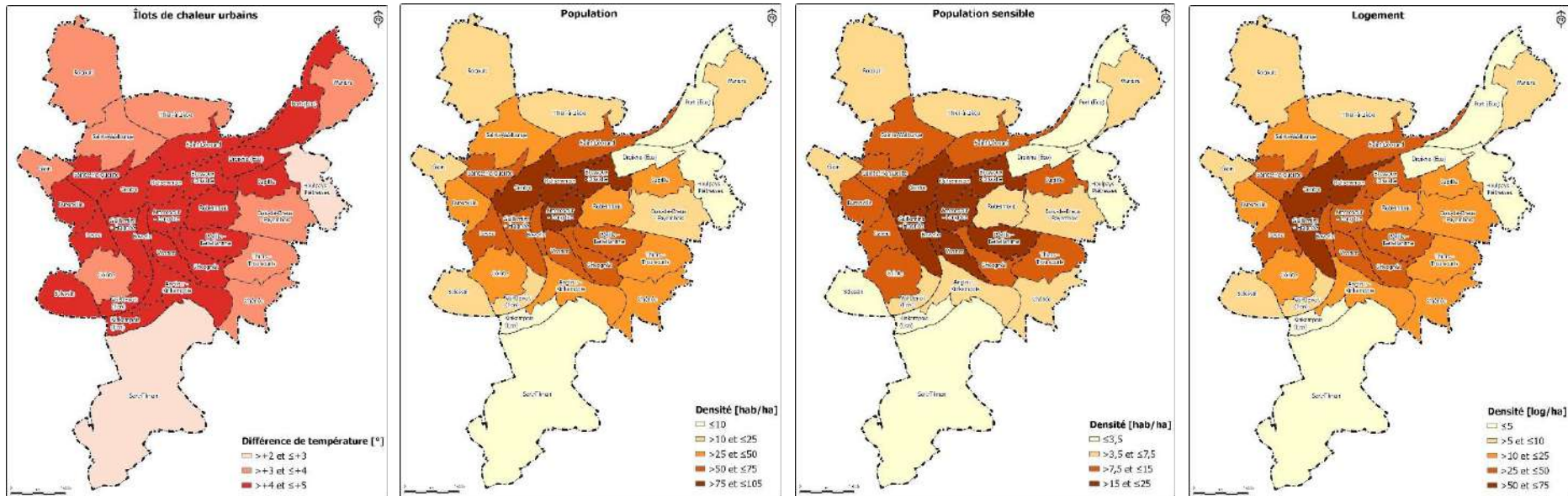
Strate artificialisée 115 ha – ISA 3,3% (public)

Linéaire non arboré 246 km

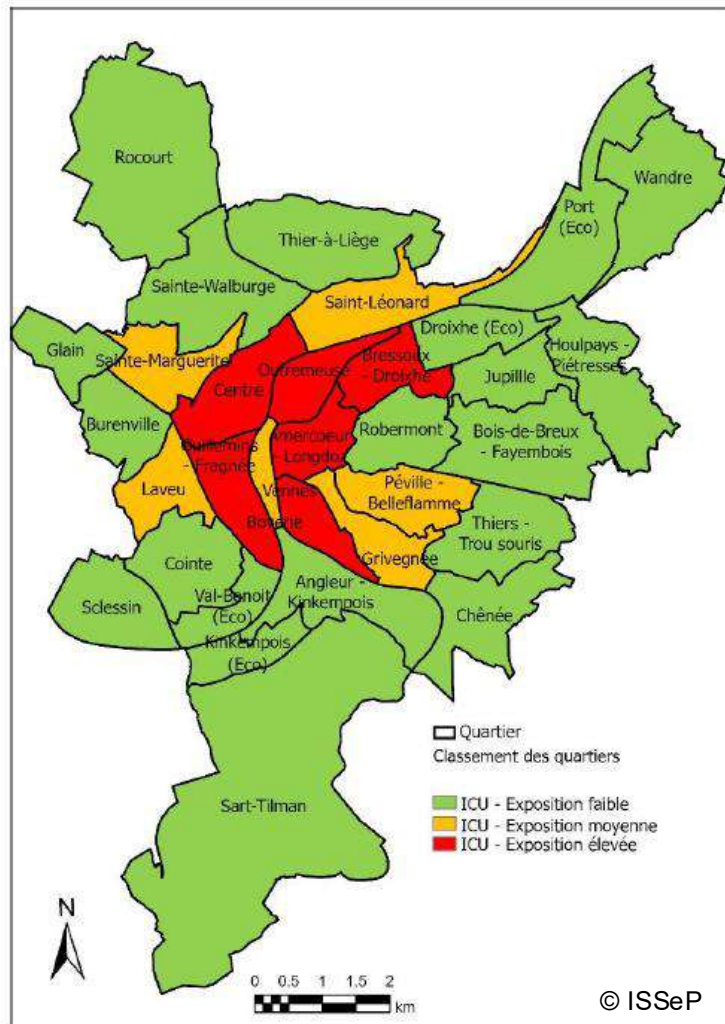
2. Etudes – Exposition aux ICU



2. Etudes – Exposition aux ICU



2. Etudes – Exposition aux ICU



Sensibilité élevée aux ICU

Amercoeur – Longdoz	Bressoux – Droixhe
Centre	Guillemins – Fragnée
Outremeuse	Vennes

Sensibilité moyenne aux ICU

Boverie	Grivegnée
Laveu	Péville – Belleflamme
Saint-Léonard	Sainte-Marguerite

Sensibilité faible aux ICU

Angleur – Kinkempois	Bois-de-Breux – Fayembois
Burenville	Chênée
Cointe	Droixhe (Eco)
Glain	Houlpays – Piétresses
Jupille	Kinkempois (Eco)
Port (Eco)	Robermont
Rocourt	Sainte-Walburge
Sart Tilman	Sclessin
Thier-à-Liège	Thier – Trou souris
Val Benoît (Eco)	Wandre

Plan

1. Contexte du Plan Canopée
2. Les études scientifiques du Plan Canopée
3. Les **objectifs** validés par le Collège communal
4. La stratégie et les outils
5. Les résultats intermédiaires



3. Objectifs – Global

Augmentation de l'Indice de Canopée : 3%

2021 : IC = 31 %

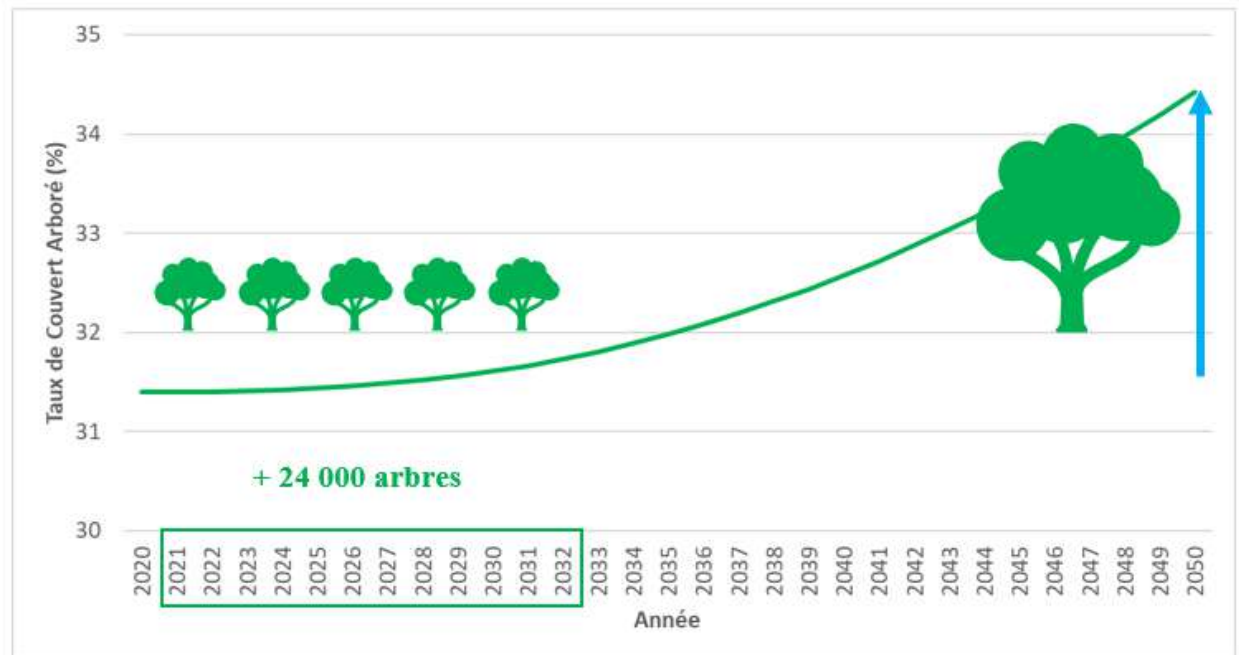
2 156 ha

2050 : IC = 34 %

2 362 ha

Canopée : + 206ha

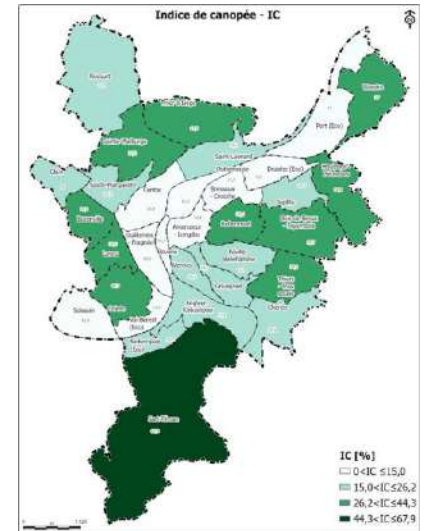
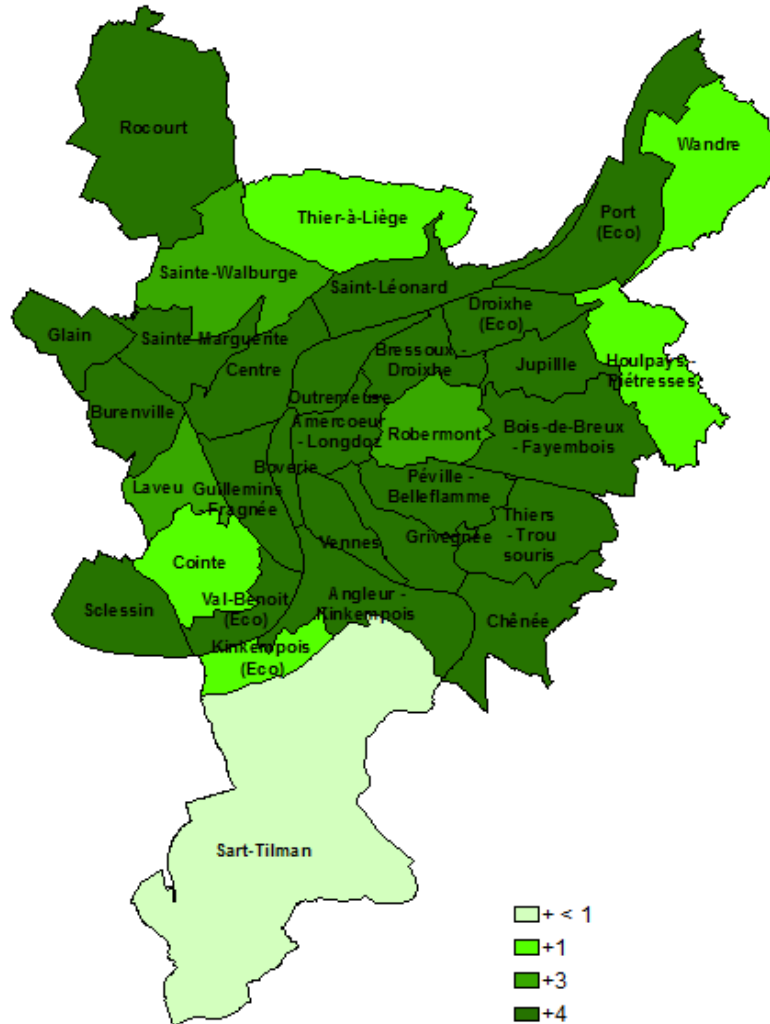
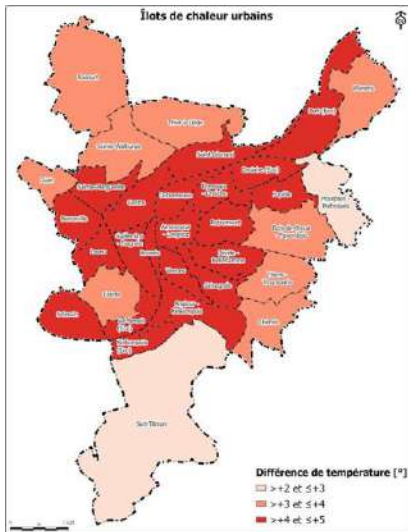
#arbres : + 24.000



Durée de plantation : 12 ans

Période : 2021 - 2032 = URGENCE

3. Objectifs – Spécifiques



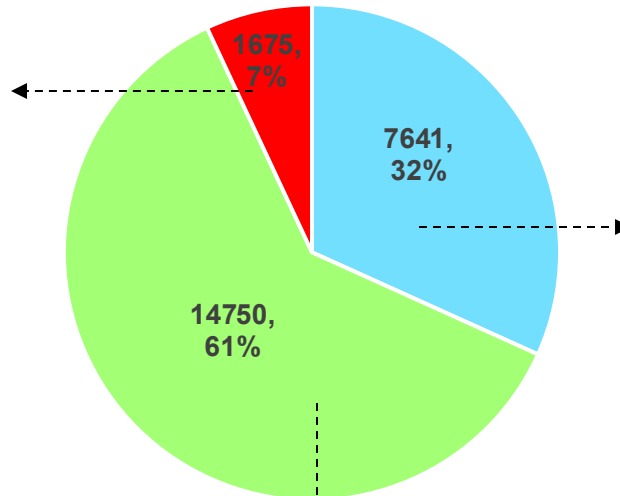
6)

3. Objectifs – Spécifiques

Synthèse : 24 000 arbres



~1 700 = 200/an



■ SH public ■ SH privé ■ SA + voiries non arborées



~8 000 = 600-800/an



~15 000 = 1200/an

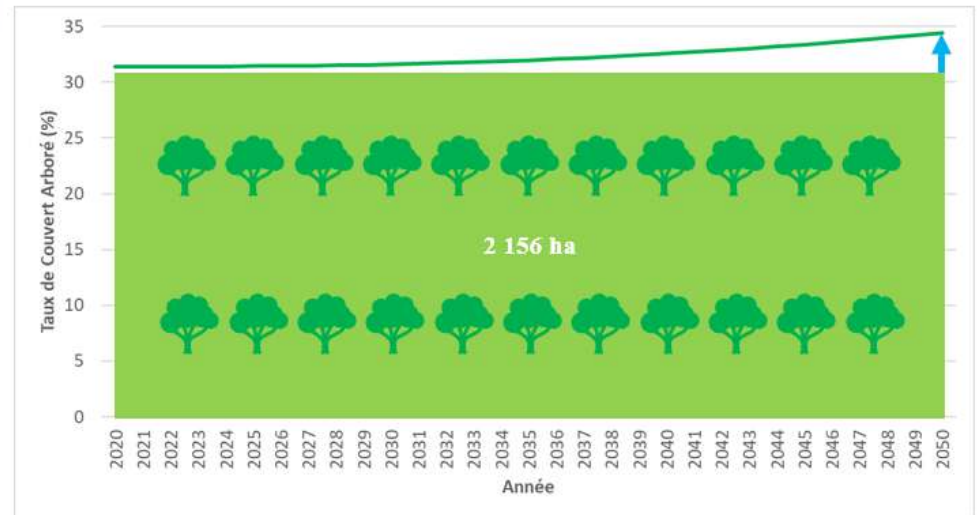
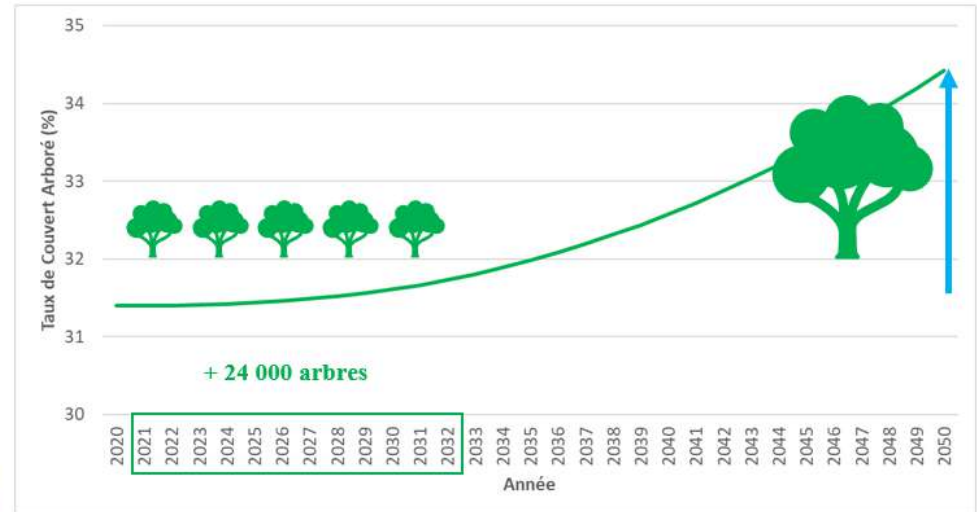
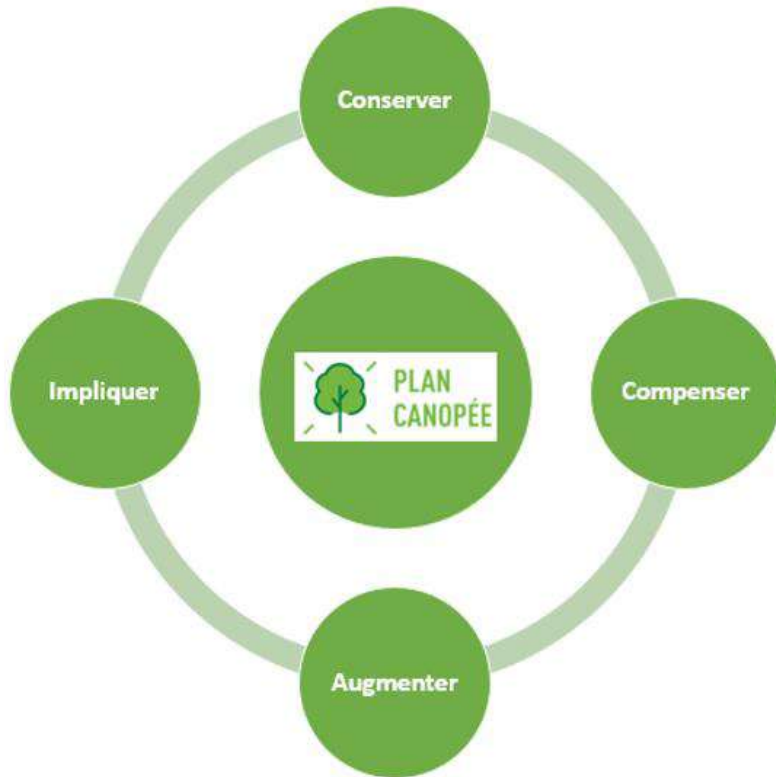


Plan

1. Contexte du Plan Canopée
2. Les études scientifiques du Plan Canopée
3. Les **objectifs** validés par le Collège communal
4. La **stratégie** et les **outils**
5. Les **résultats** intermédiaires



4. Stratégie



4. Stratégie

Un dispositif de 7 outils pour
Conserver - Compenser - Augmenter le couvert arboré et **Impliquer** la population

Outil #1

Outil #2

Outil #3

Outil #4

Outil #5

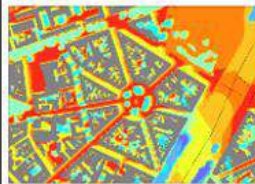
Outil #6

Outil #7



Objectifs du Plan Canopée

Lignes directrices
 OG +3%
 OS +1% +3% +4%



Etudes du Plan Canopée

Couvert arboré
 Sites potentiels
 Ilot de Chaleur Urbain



Règlement sur la conservation des arbres



Guide de l'Arbre Urbain

Politique Arboricole Communale
 Recommandations



Semaine de l'Arbre

Journée > Semaine
 Jardins privés



Directive Arbres

Analyse des permis



Relais / Formation

Passeurs d'arbres
 Formation
 Ateliers

Septembre 2021

Septembre 2021

Septembre 2021

Novembre 2023

2021

Décembre 2022

2022

Augmenter

Augmenter

**Conserver
 Compenser**

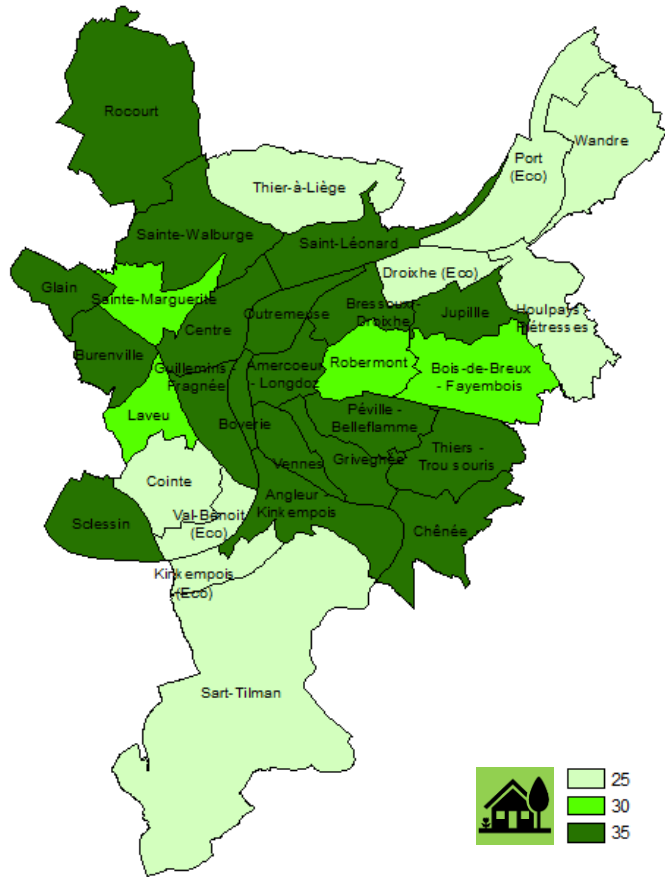
Conserver

Augmenter

**Conserver
 Compenser
 Augmenter**

**Impliquer
 Conserver
 Augmenter**

4. Stratégie



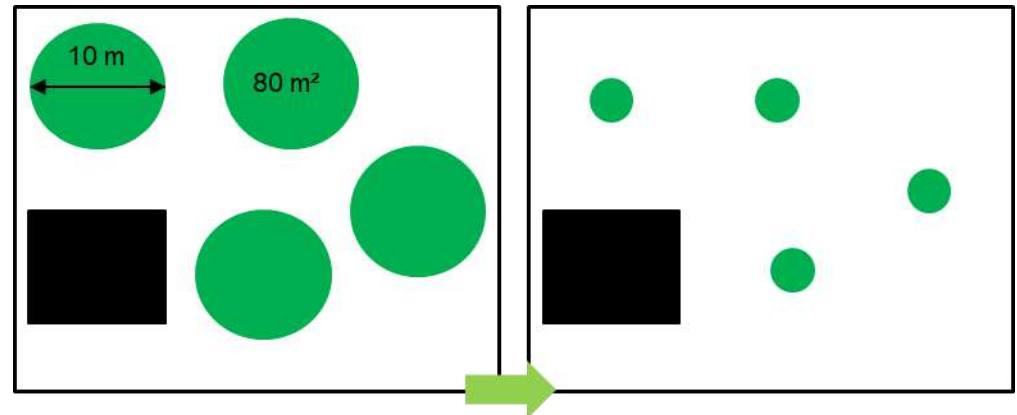
Taux de couvert arboré - Objectifs par quartier (%)

Outil#7

Directive urbanistique

Analyse des demandes de permis d'urbanisme
A partir de 500 m²

3 principes :



Surface totale = 1000 m²

30% en 2050 = 300 m² en 2050

1 arbre = 80 m² en 2050

Nombre d'arbres à planter =

$300 \text{ m}^2 / 80 \text{ m}^2 = 4$

Plan

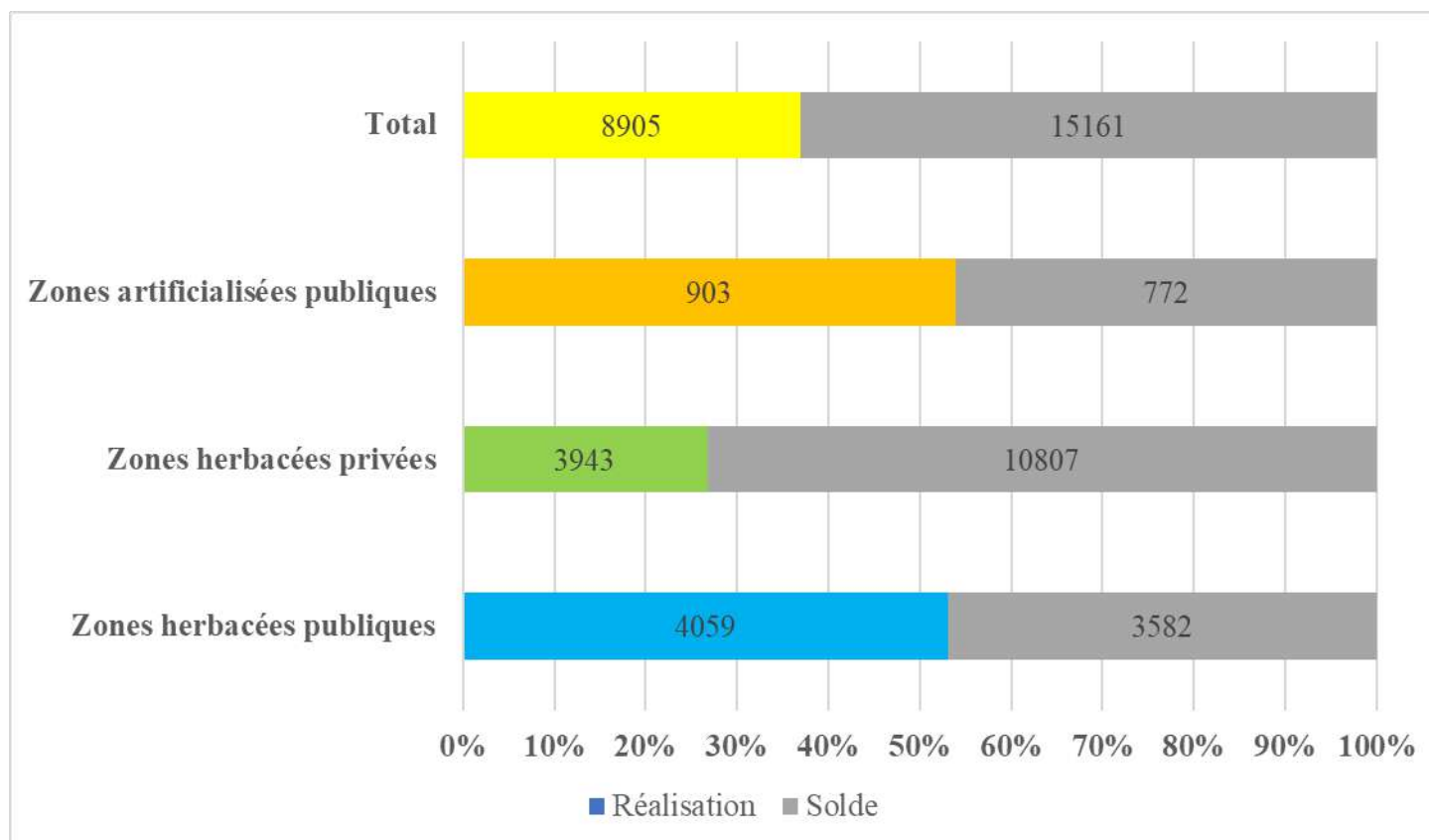
1. **Contexte** du Plan Canopée
2. Les **études scientifiques** du Plan Canopée
3. Les **objectifs** validés par le Collège communal
4. La **stratégie** et les **outils**
5. Les **résultats** intermédiaires



5. Résultats intermédiaires

	Réalisation	Objectif	(%)
Zones herbacées publiques	4059	7641	53%
Zones herbacées privées	3943	14750	27%
Zones artificialisées publiques	903	1675	54%
Total	8905	24066	37%

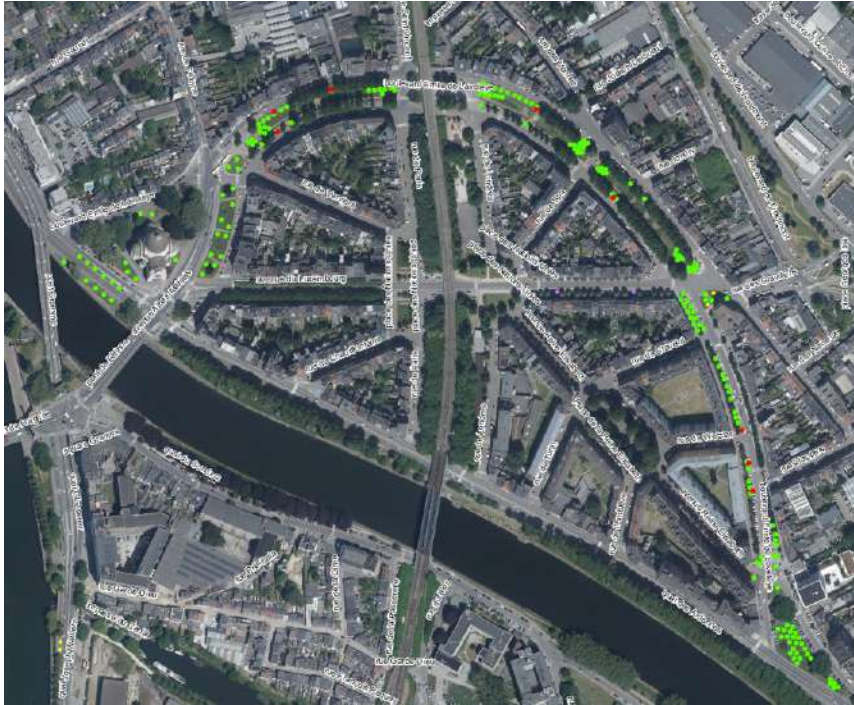
→ 20% Implication
7% Directive



5. Résultats intermédiaires



5. Résultats intermédiaires



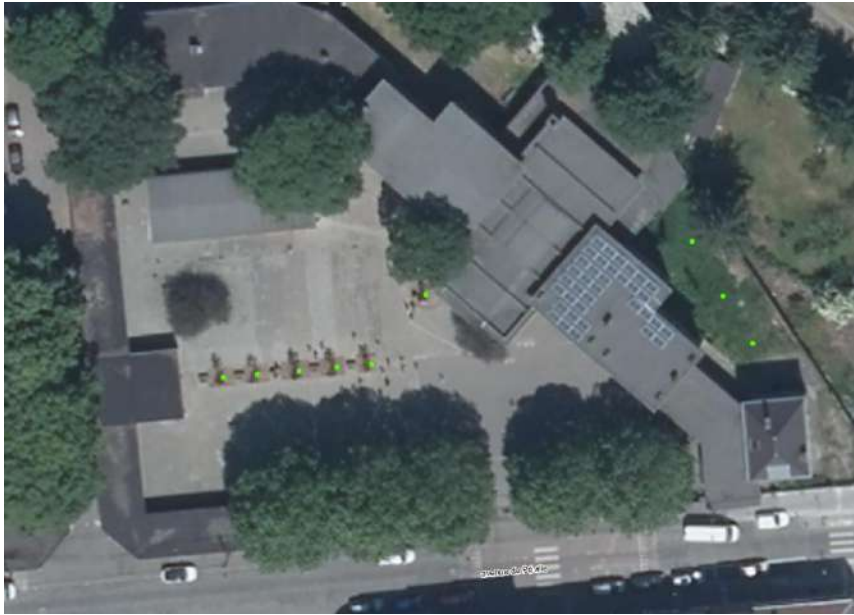
5. Résultats intermédiaires



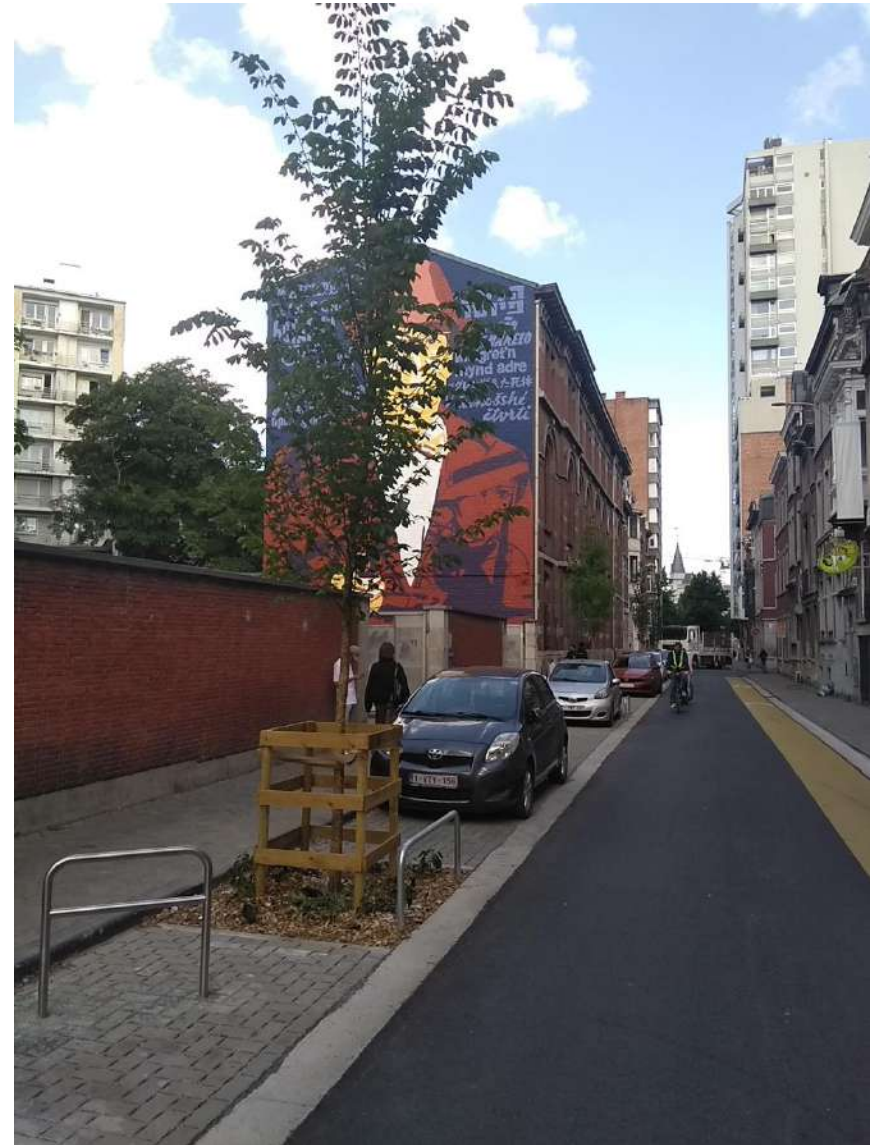
5. Résultats intermédiaires



5. Résultats intermédiaires



5. Résultats intermédiaires



5. Résultats intermédiaires



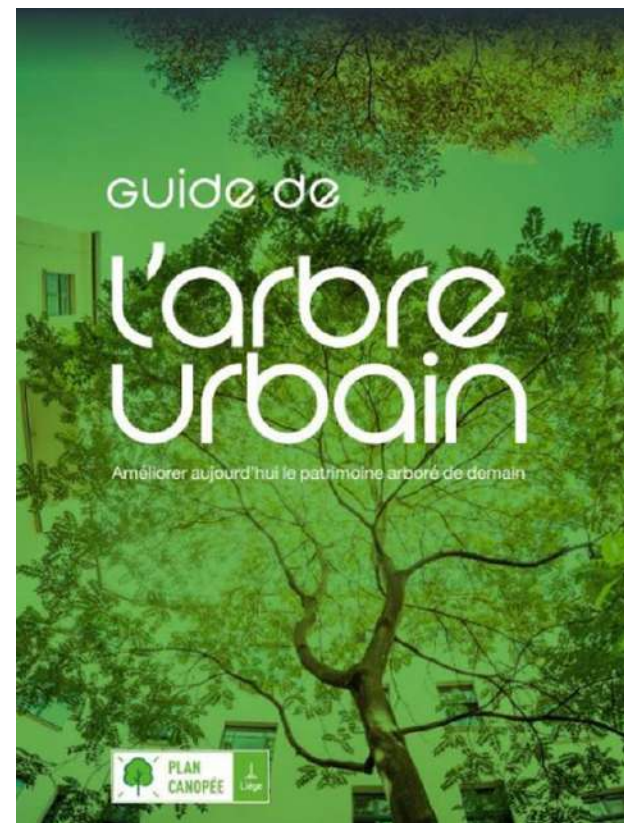
5. Résultats intermédiaires



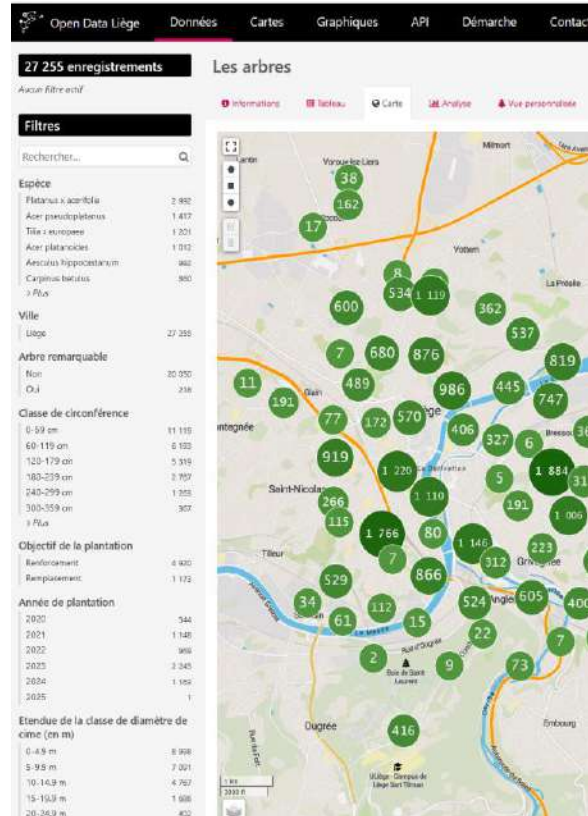
5. Résultats intermédiaires



Plus d'informations :



<https://canopee.liege.be>



<https://opendata.liege.be>



<https://foretnature.be/wp-content/uploads/2024/10/FO172-51-62.pdf>

MERCI



Questions, remarques, ...