



# Présentation des actions de propreté à Lille

Guillaume REIBEL, Chef du Service Exploitation Régie, Direction de la Propreté Publique

21/05/2025

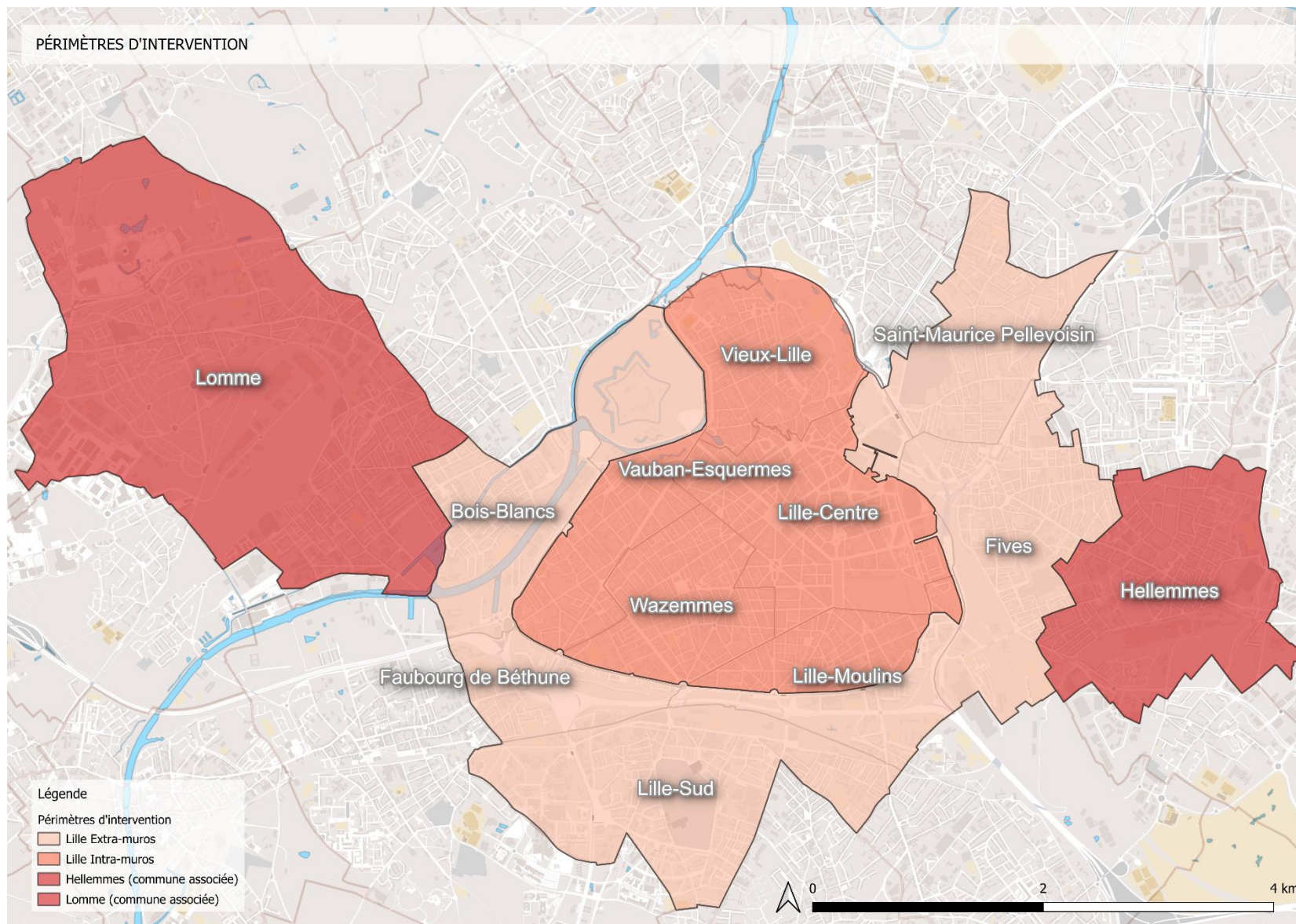
**Rencontres Transfrontalières de l'AVPU**

## Une mission essentielle

- Assurer la propreté des espaces publics des villes de Lille et Hellemmes
- Maintenir un cadre de vie agréable et sain
- Intervenir rapidement en toutes circonstances
- Participer à la prévention des risques urbains



# Un territoire étendu



- Intervention sur 5 quartiers hors centre-ville :
  - Bois Blancs
  - Faubourg de Béthune/Lille-Moulins
  - Lille-Sud
  - Saint Maurice-Pellevoisin
  - Fives
- Actions également sur la commune associée d'Hellemmes

# Des effectifs mobilisés

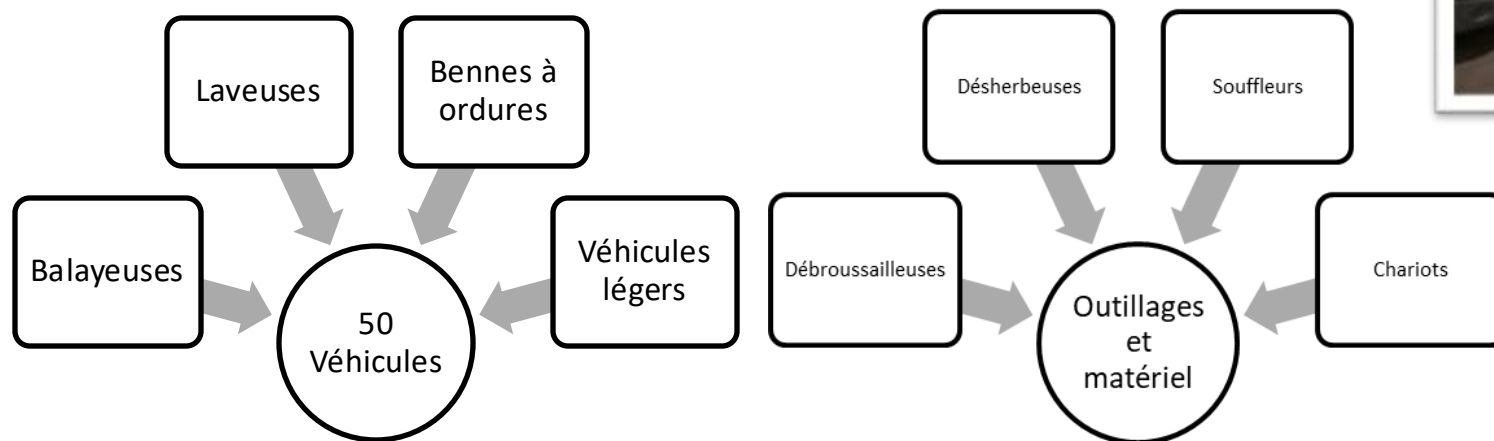


Service basé au Centre Technique Municipal

- 66 agents titulaires
- 30 agents accompagnés dans une démarche de réinsertion professionnelle
- Présents 365 jours par an
- Organisation horaire :
  - 5h à 17h : équipes opérationnelles en semaine et 5h à 12h le week-end / jours fériés
  - 17h à 5h : astreinte pour interventions urgentes



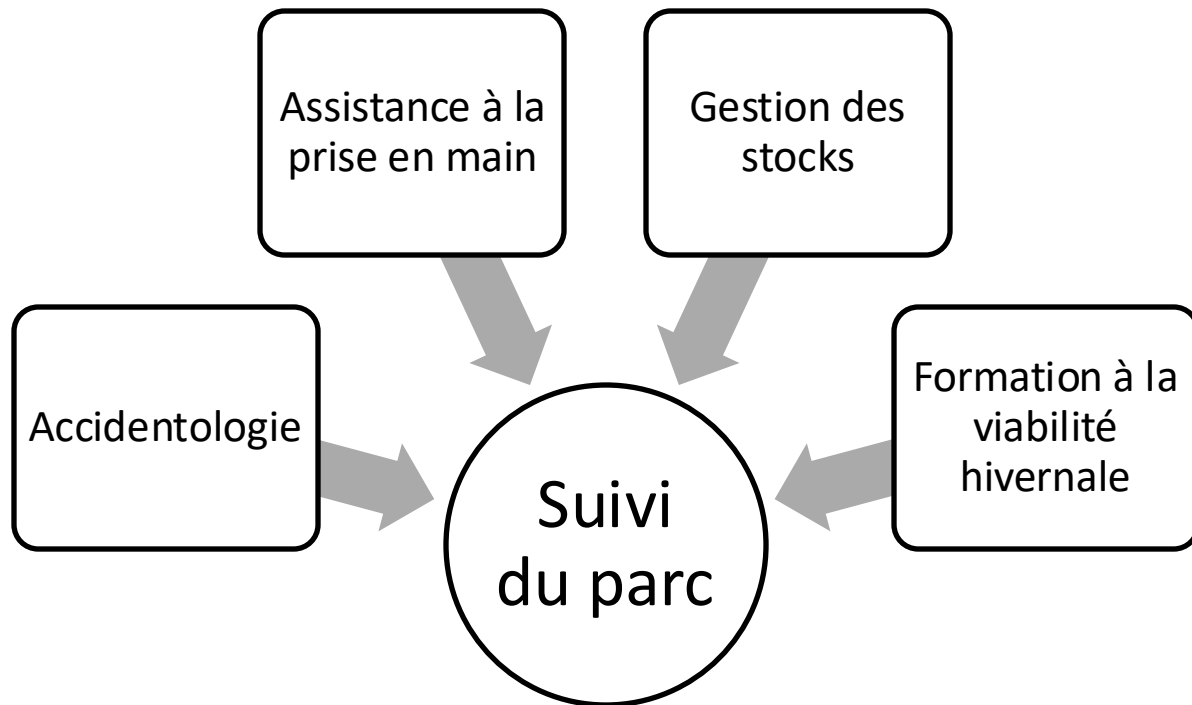
# Un parc d'équipements performant



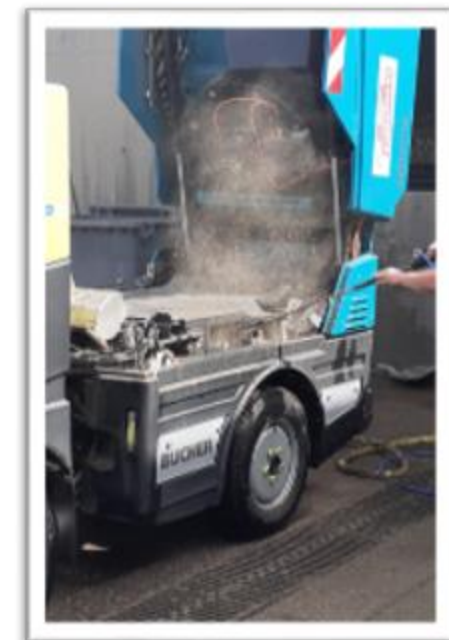
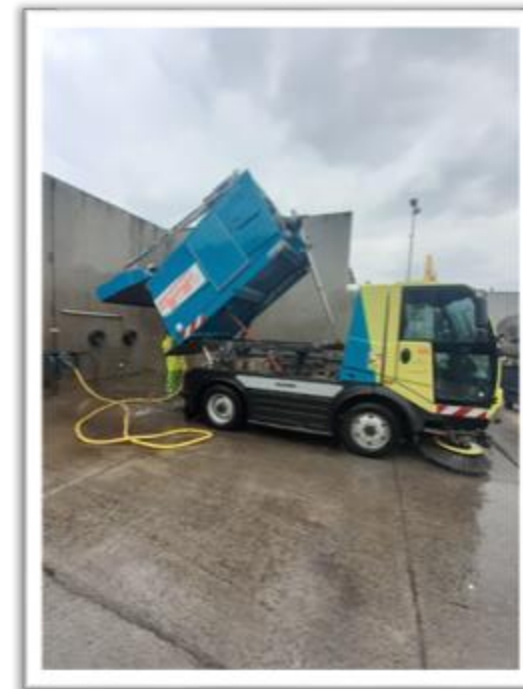
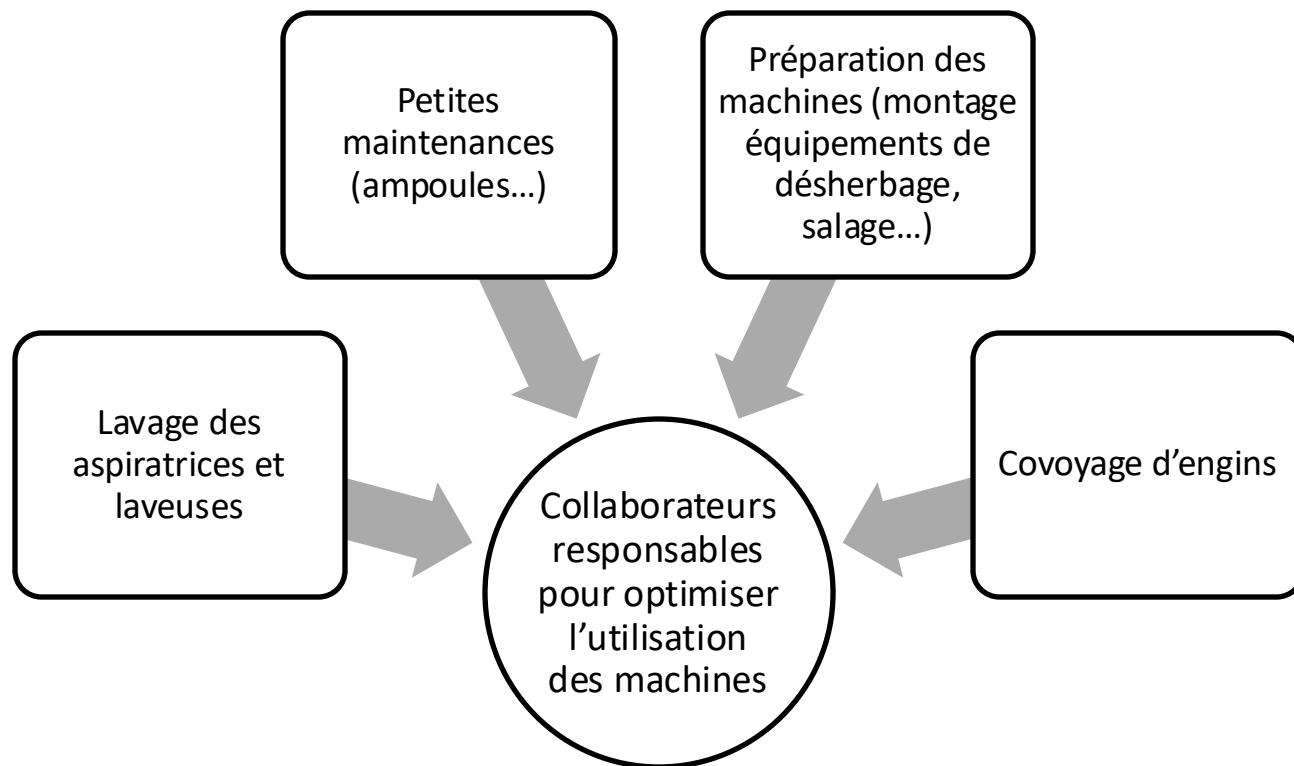
Réactivité

Efficacité

# Unité parc véhicules et logistique



# Unité parc véhicules et logistique



# Les équipes du matin

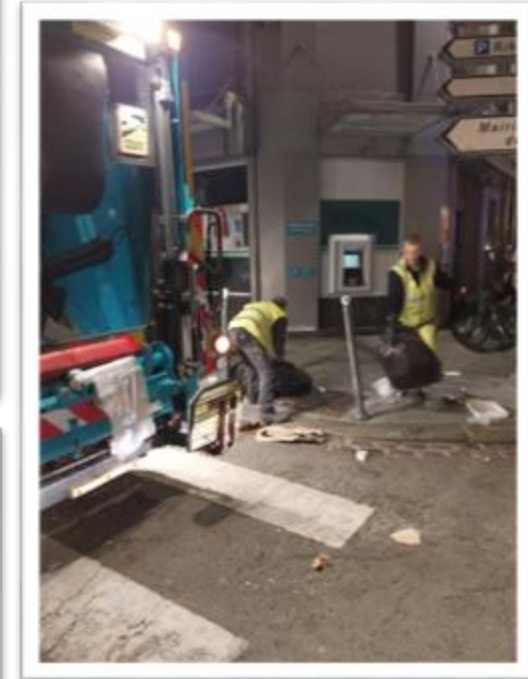
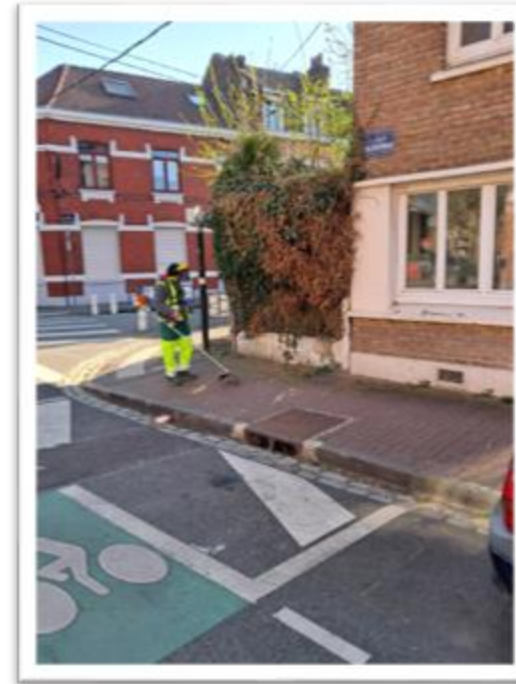
Les effectifs : 70 agents, de 5h à 12h

Localisation :

- 1 équipe secteur sud : Lille sud / Bois-Blancs / Faubourg de Béthune/Lille-Moulins
- 1 équipe secteur est : Saint Maurice-Pellevoisin / Fives / Commune d'Hellemmes

Condition de travail

- 1 salle de pause au CTM (équipe sud) et 1 salle à Fives (équipe est)



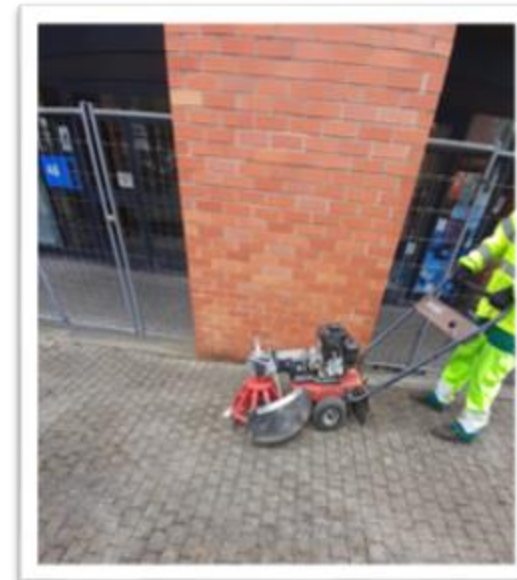
# Leurs missions

## 1. Missions globales :

- Nettoyage quotidien des axes principaux
- Nettoyage de l'ensemble des secteurs répartis sur la semaine

## 2. Missions principales :

- Lavage et balayage des voiries et pistes cyclables
- Ramassage manuel (pince) dans les espaces publics
- Collecte des dépôts sauvages
- Relevé des corbeilles (830 unités)
- Désherbage mécanique et manuel
- Approvisionnement et maintenance des distributeurs de sacs canins (122, répartis sur les différents secteurs)



# Les équipes de jour

## *Livraison de matériel et bennes*

1. **Effectifs : 4 agents de 10h à 17h**
2. **Missions principales :**
  - Livraison de matériel de propreté pour les événements organisés sur le territoire lillois et hellemmois (conteneurs, porte-sacs...)
  - Mise à disposition de bennes de grande capacité selon les demandes (école de la forêt, cimetières, chantiers divers...)



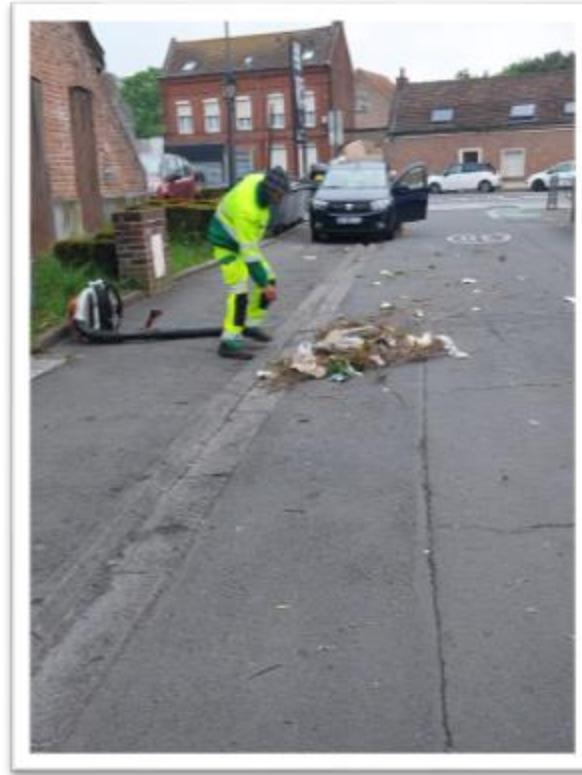
# Les équipes de jour

## *Interventions rapides*

### 1. Effectifs : 6 agents

### 2. Missions principales :

- Traitement des demandes urgentes : réclamations, demandes mairies de quartier, Police Nationale, Police Municipale...
- Appui aux équipes du matin



# Les équipes de jour

## *Suivi du marché d'insertion*

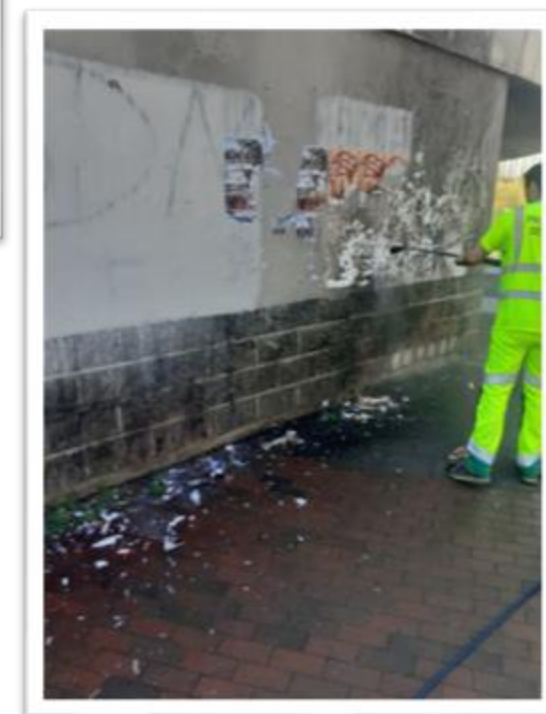
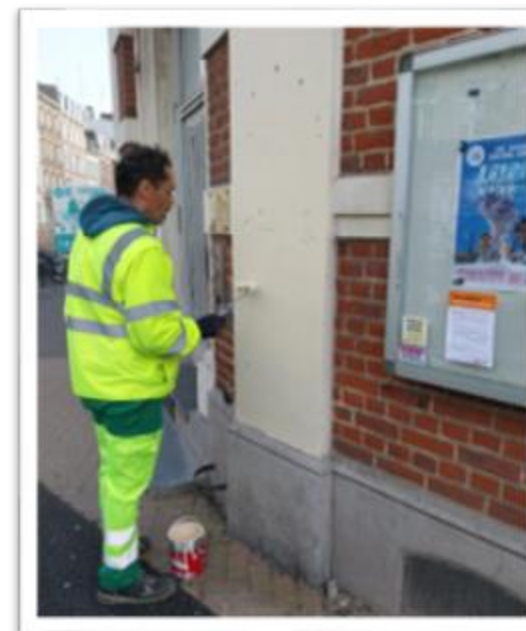
La Direction de la Propreté Publique dispose d'un marché d'insertion regroupant 3 associations intervenant sur les secteurs « extra-muros » et la commune d'Hellemmes :

- Collecte de dépôts sauvages
- Piquetage des déchets
- Tournée de collecte avec Gluttons
- Désherbage
- Renfort salage manuel pendant la VH



# L'équipe d'interventions tags

1. Effectif : agents
2. Missions principales :  
Enlèvement des graffitis et affiches à caractère injurieux / tendancieux sur tout le territoire Lillois et Hellemmois
3. Délai de traitement : 48h maximum
4. Données en 2024 : 1250 interventions pour 12680m<sup>2</sup> traités



# Le Centre de Transfert Municipal

## 1. Effectifs : 4 agents

## 2. Localisation : équipement situé à proximité du CTM et destiné aux déchets issus de l'entretien des espaces publics et espaces verts

- Réception
- Tri des déchets (DIB, DV, DDS, DEEE...)

## 3. Données :

- Tonnages 2023 : Déchets verts : 1200t

DIB : 7200t

Ferraille : 70t

DDS : 13,5t

DEEE : 132t

Pneus : 1700 unités

- Le secteur « Est » dispose de 2 bennes pour le vidage des aspiratrices sur le site de Fives



# Missions particulières

## *Astreinte sécurité voie publique*

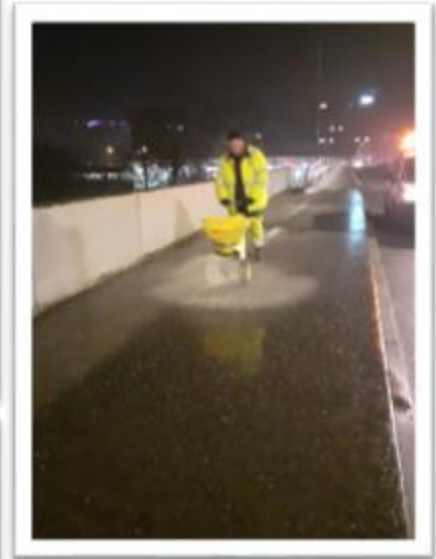
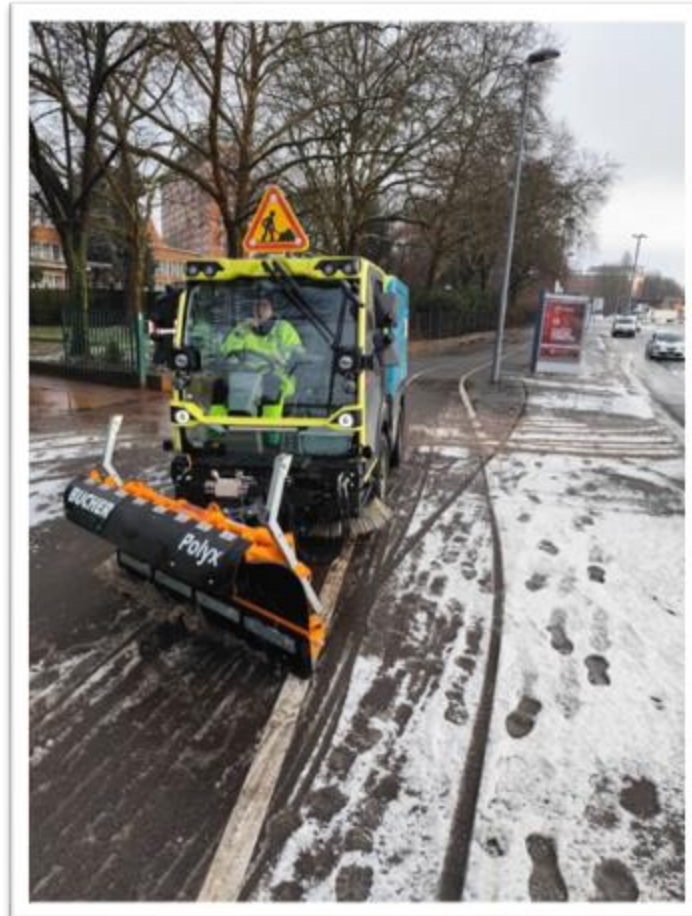
- Astreinte intervenant sur la totalité du territoire Lillois et Hellemmois
  - Interventions urgentes à la suite d'accidents, incivilités, événements climatiques, présence de déchets dangereux (seringues, verre brisé...)
  - Interventions entre 17h et 5h la semaine et 12h et 5h les week-ends et jours fériés
  - Equipe restant mobilisable 7j/7, 24h/24



# Missions particulières

## *Viabilité hivernale*

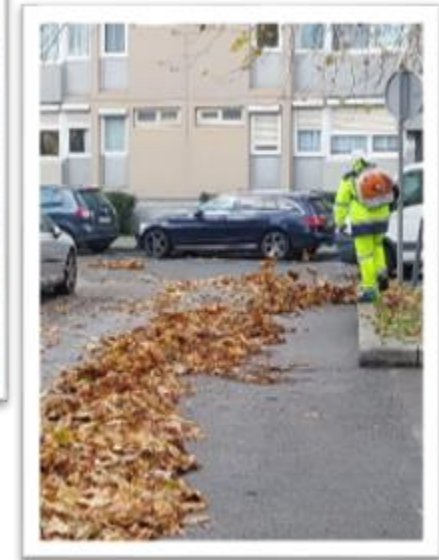
- Astreinte hivernale du 15/11 au 15/03
  - Déneigement et salage des voiries, pistes cyclables, abords des bâtiments municipaux déclinable en 2 niveaux d'intervention en fonction des conditions climatiques
  - Contrôle nocturne de chaussée et relevé de températures sur les points froids de la ville si nécessaire
  - Opérations en collaboration avec le prestataire du centre ville



# Missions particulières

## *Plan automnal feuilles*

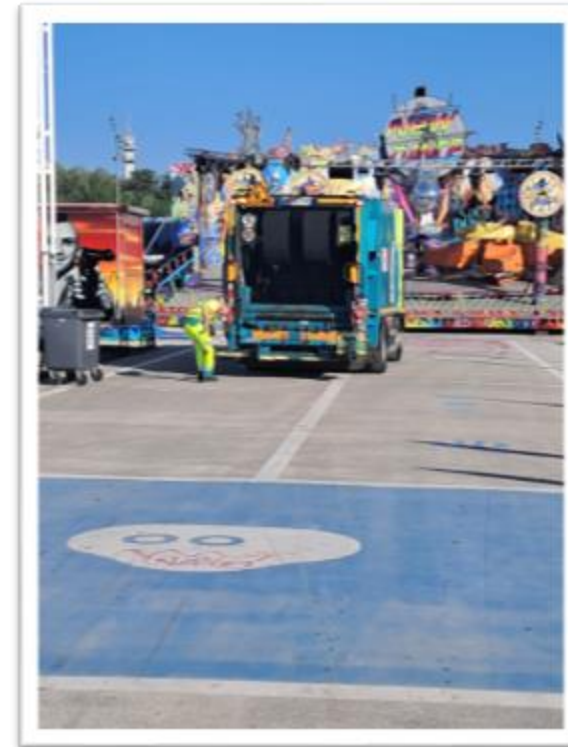
- Elaboration d'un plan feuilles
  - Relevé cartographique des secteurs en tension lors de la chute des feuilles (voiries / trottoirs et surtout pistes cyclables)
  - Etablissement de déroulés permettant d'optimiser les interventions sur la voirie et les pistes cyclables
  - Etude de marché sur les moyens de collectes dédiés : aspiratrices spécifiques, remorques adaptables...



# Grands évènements

Forte mobilisation lors des grands rassemblements :

- Braderies de quartier, foires
- Fêtes de Fives
- Lille Street Food Festival
- Série-Mania
- Lille 3000
- Événements exceptionnels :  
Jeux Olympiques, visites officielles, inaugurations...



# Grands évènements

Travail en coordination avec le prestataire du centre-ville sur certains grands évènements afin de garantir une organisation fluide et une propreté optimale :

- Braderie de Lille : **plus de 2 millions de personnes, 90 kms de trottoirs bradés, plus de 300 tonnes de déchets collectés**
- Fête de la musique
- Festival de la louche d'Or sur le quartier de Wazemmes



## Conclusion

- Une régie au service des habitants
- Des agents réactifs, formés, polyvalents
- Un rôle central dans la gestion du quotidien et l'image de la ville
- Un service engagé dans la transition écologique